

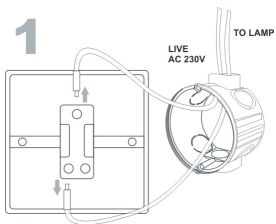
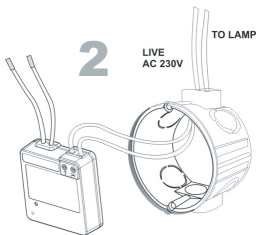
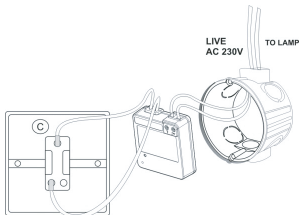
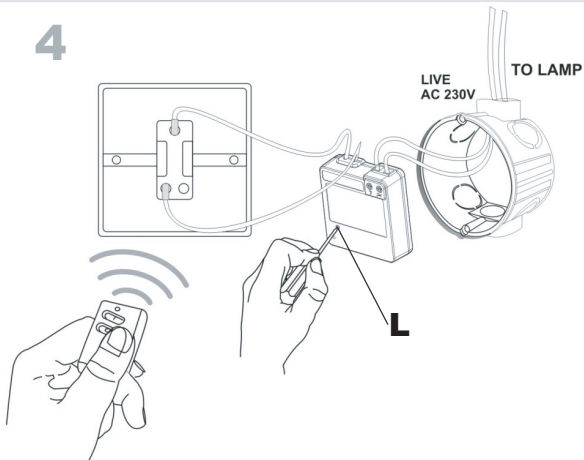


Bedienungsanleitung ITDM-250




D	Bedienungsanleitung
F	Mode d'emploi
E	Manual de instrucciones
P	Instruções de funcionamento
TR	İşletme talimatı
SK	Návod na obsluhu
SLO	Navodilo za uporabo
R	Руководство по обслуживанию
RO	Manual de utilizare
FIN	Käyttöohje
NL	Gebbruiksaanwijzing
N	Bruksanvisning

GB	Operating Instructions
I	Istruzioni d'uso
EST	Kasutusjuhend
GR	Οδηγίες χρήσης
H	Kezelési utasítás
CZ	Návod k obsluze
PL	Instrukcja obsługi
S	Bruksanvisning
BG	Ръководство за обслужване
HR	Uputa za rukovanje
DK	Betjeningsvejledning
IS	Notkunarlíðbeiningar

1**MECHANICAL SWITCH****2****3****MECHANICAL SWITCH****4**

Funk-Universal-Dimmer

Der Funk-Universaldimmer ITDM-250 ist für die energiesparende Helligkeitsregelung von dimmbaren LEDs, Energiesparlampen, Hoch – und Niedervolthalogenlampen und Glühlampen von 3 bis 250 Watt geeignet.

Alle lehrenden Sender () von intertechno können verwendet werden.

Montage (nur durch einen konzessionierten Elektriker):

- 1.) Sicherung ausschalten.
- 2.) Vorhandenen Lichtschalter ausbauen und Leitung abklemmen. (Abb.1)
- 3.) Die beiden Leitungen an die Klemmen von ITDM-250 anklemmen. (Abb.2)
- 4.) Die 2 weißen Kabel (c) mit dem Lichtschalter verbinden. (Abb.3)

Codierung (Abb.4)

- 5.) Sicherung wieder einschalten, LED am Modul leuchtet konstant (Lampe ausgeschaltet).
- 6.) Lernknopf (L) am Modul mit einem feinen Stift (z.B. Büroklammer, Kugelschreiber) kurz drücken (LED blinkt)
- 7.) Am Sender die EIN Taste drücken, die angeschlossene Lampe blinkt 2 mal.

Damit ist die Codierung abgeschlossen.

Es können insgesamt 6 Sender angelernt werden.
Die Codierung bleibt auch nach einem Stromausfall gespeichert.

Einzelne Codes löschen:

Wie unter 6.) und 7.) vorgehen, jedoch anstelle der EIN-Taste die AUS-Taste drücken.

Alle Codes löschen:

Lernknopf (L) ca. 6 sec. Drücken, die LED beginnt zu blinken.
Kurz loslassen und noch einmal kurz den Lernknopf (L) drücken, die angeschlossene Lampe blinkt 2 mal.
Alle Codes sind damit gelöscht.
Sender werden dazu nicht benötigt.

Einstellen der Mindestelligkeit und Leuchtmittel:

Die Mindestelligkeit kann in 4 Stufen eingestellt werden, werksseitig ist die hellste Stufe eingestellt.

Einstellung von Glühlampen, Halogenlampen und LEDs:

- 8.) Lampe einschalten!
- 9.) Lernknopf am Modul 2 mal zügig kurz drücken,
- 10.) Mit der Taste am Sender Aus wird die Mindestelligkeit reduziert, mit der EIN Taste erhöht.
- 11.) Zur Speicherung der neuen Mindestelligkeit Lernknopf erneut 2 mal drücken (wie 9.)
- 12.) Neue Einstellung wird durch 2-maliges Aufleuchten bestätigt.

Einstellen von Energiesparlampen:

Wie oben beschrieben jedoch wird der Lernknopf zu Beginn und zur Speicherung 3 x gedrückt.

Bedienung

Dimmen mit dem Lichtschalter:

Im eingeschalteten Zustand wird durch schnelles Aus-Einschalten der Dimmerlauf gestartet.
Durch nochmaliges schnelles Aus-Einschalten wird der Dimmerlauf gestoppt.
Die gewünschte Helligkeit bleibt nun bei jedem erneuten Einschalten erhalten.

Dimmen mit dem Sender:

Der Dimmerlauf wird mit dem Ein-Signal gestartet und gestoppt.

Bei Verwendung mehrerer Funk-Module mit gleicher Codierung kann ein synchroner Dimmerlauf nicht garantiert werden.

Die Konformitätserklärung finden Sie unter www.intertechno.at/CE

The radio-controlled multi-purpose dimmer ITDM-250 is suited for the energy-saving brightness control of dimmable LEDs, energy-saving lamps, high- and low-voltage halogen lamps and light bulbs from 3 to 250 watt.

All teaching transmitters () made by intertechno can be used.

Installation (only by a qualified electrician):

- 1.) Deactivate fuse.
- 2.) Uninstall existing light switch and disconnect wire. (Fig.1)
- 3.) Connect both wires to the terminals of ITDM-250. (Fig.2)
- 4.) Connect the 2 white cables (c) with the light switch. (Fig. 3)

Coding (Fig.4)

- 5.) Reactivate the fuse, LED on the module remains lit (lamp switched off).
- 6.) Briefly press the learning button (L) on the module with a fine pin (e.g. paperclip, ballpoint pen) (LED flashes)
- 7.) Press the "EIN" (ON) button on the transmitter, the connected lamp flashes twice.

Now the coding has been completed.

A total of 6 transmitters can be set.
The coding remains stored even after a power failure.

Delete individual codes:

Proceed as described under 6.) and 7.), but press the "AUS" (OFF) button instead of the "EIN" (ON) button.

Delete all codes:

Press the learning button (L) for approx. 6 sec., the LED starts flashing.
Briefly let go and briefly press the learning button (L) once more, the connected lamp flashes twice. Now all codes have been deleted, no transmitters are required for that.

Adjusting the minimum brightness and lamps:

The minimum brightness can be set in 4 stages, with the brightest stage being set in the factory.

Setting of light bulbs, halogen lamps and LEDs:

- 8.) Switch on lamp!
- 9.) Briefly and quickly press the learning button on module 2 twice.
- 10.) The minimum brightness is reduced with the "AUS" (OFF) button on the transmitter, increased with the "EIN" (ON) button.
- 11.) In order to save the new minimum brightness, press the learning button again twice (like 9.)
- 12.) New setting is confirmed with it flashing twice.

Setting of energy-saving lamps:

As described above, but the learning button is pressed at the beginning and three times for saving.

Use

Dimming with the light switch:

When switched on, the dimmer run is started by quickly switching off and on.
By switching off and on quickly once more, dimmer run is stopped.
Now the desired brightness is ensured every time it is switched on again.


Dimming with the transmitter:

The dimmer run is started and stopped with the "EIN" (ON) signal.

When several radio-controlled modules with the same coding are used, synchronous dimmer run cannot be guaranteed.

**For the declaration of conformity,
go to www.Intertechno.at/CE**

Le variateur radio universel ITDM-250 convient au réglage économique de la luminosité de LED, lampes basse consommation, lampes halogène haute et basse tension et lampes incandescentes de 3 à 250 Watts compatibles avec un variateur.

Tous les émetteurs () programmables d'Intertechno peuvent être utilisés.

Montage (uniquement par un électricien agréé) :

- 1.) Désactiver le fusible.
- 2.) Démontez l'interrupteur d'éclairage en place et débranchez le fil (fig. 1).
- 3.) Branchez les deux fils aux bornes de l'ITDM-250 (fig. 2).
- 4.) Branchez les 2 câbles blancs (c) à l'interrupteur d'éclairage (fig. 3).

Codage (fig. 4)

- 5.) Réactiver le fusible, le voyant à LED sur le module s'allume (lampe éteinte).
- 6.) Appuyez brièvement sur le bouton de programmation (L) sur le module au moyen d'un objet fin (ex. trombone, pointe de stylo) (le voyant à LED clignote)
- 7.) Appuyez sur la touche « EIN » (MARCHE) sur l'émetteur, la lampe branchée clignote à 2 reprises.

Le codage est ainsi achevé.

Il est possible de programmer 6 émetteurs au total.

Le codage reste en mémoire même après une panne de courant.

Supprimer les différents codes :

Procéder comme aux points 6.) et 7.), mais en appuyant sur le bouton « AUS » (ARRÊT) au lieu du bouton « EIN » (MARCHE).

Supprimer tous les codes :

Maintenir le bouton de programmation (L) enfoncé pendant environ 6 secondes, le voyant à LED se met à clignoter. Relâcher brièvement et appuyer de nouveau brièvement sur le bouton de programmation (L), la lampe branchée clignote à 2 reprises. Tous les codes sont ainsi supprimés, aucun émetteur n'est nécessaire à cette opération.

Régler la luminosité minimale et l'élément d'éclairage :

Il existe 4 réglages de luminosité minimale, le niveau le plus lumineux est paramétré par défaut.

Réglage des lampes à incandescence, lampes halogènes et LED :

- 8.) Allumer la lampe !
- 9.) Appuyez brièvement 2 x sur le bouton de programmation sur le module
- 10.) Le bouton « AUS » (ARRÊT) sur l'émetteur permet de réduire la luminosité minimale, le bouton « EIN » (MARCHE) de l'augmenter
- 11.) Pour mettre la nouvelle luminosité minimale, appuyez de nouveau 2 x sur le bouton de programmation (comme au point 9.)
- 12.) Le nouveau réglage est confirmé par un allumage x 2.

Réglage des lampes basse consommation :

Comme décrit précédemment, mais le bouton de programmation est appuyé 3 x pour le démarrage et l'enregistrement.

Utilisation

Commander le variateur avec l'interrupteur d'éclairage :

Faire Arrêt/Marche rapidement à l'état allumé pour mettre le variateur en marche.

Faire de nouveau Arrêt/Marche rapidement pour arrêter le variateur.

La luminosité souhaitée est à présent conservée lorsque l'on rallume la lumière.

Commander le variateur avec l'émetteur :

Un signal MARCHE met en marche et arrête le variateur.

Le fonctionnement synchrone du variateur ne peut être garanti en cas d'utilisation de plusieurs modules radio avec le même codage.

Rendez-vous sur le site www.intertechno.at/CE pour consulter la déclaration de conformité

Il dimmer universale ITDM-250 è progettato per la regolazione a risparmio energetico della luminosità di LED regolabili, lampade a risparmio energetico, lampade alogene ad alto e basso voltaggio e lampade ad incandescenza da 3 a 250 Watt di potenza.

Possono essere utilizzati tutti i trasmettitori () intertechno.

Montaggio (solo ad opera di elettricista qualificato):

- 1.) Spegnerne il fusibile di sicurezza.
- 2.) Smontare l'interruttore presente e staccare il cavo. (Fig.1)
- 3.) Allacciare entrambi i cavi ai morsetti dell'ITDM-250. (Fig.2)
- 4.) Collegare i 2 cavi bianchi (c) all'interruttore. (Fig. 3.)

Codifica (Fig.4)

- 5.) Reinserire il fusibile, il LED sul modulo si accende fisso. (lampada spenta).
- 6.) Premere il pulsante (L) sul modulo per pochi secondi ad esempio con una graffetta o una penna (il LED lampeggia)
- 7.) Premere il tasto EIN (ON) sul trasmettitore, la lampada collegata lampeggia 2 volte.

In questo modo la codifica è terminata.

Possono essere codificati in totale 6 trasmettitori.

La codifica rimane memorizzata anche in caso di mancanza di corrente.

Cancellazione di singoli codici:

Procedere come descritto ai punti 6) e 7), invece del tasto EIN (ON), premere il tasto AUS (OFF).

Cancellazione di tutti i codici:

Premere il pulsante (L), per circa 6 secondi, il LED inizia a lampeggiare.

Rilasciare brevemente, poi ripremere brevemente il pulsante (L), la lampada collegata lampeggia 2 volte. In questo modo tutti i codici vengono cancellati, i trasmettitori in questo caso non sono necessari.

Regolazione della luminosità minima e delle lampade:

La luminosità minima può essere regolata a 4 livelli, l'impostazione di fabbrica è il livello più luminoso.

Regolazione di lampade ad incandescenza, lampade alogene e LED:

- 8.) Accendere la lampada!
- 9.) Premere rapidamente per 2 volte il tasto sul modulo,
- 10.) con il tasto sul trasmettitore AUS (OFF) si riduce la luminosità minima, con il tasto EIN (ON) si incrementa.
- 11.) Per memorizzare la nuova luminosità minima, premere di nuovo 2 volte il tasto (come nel punto 9.)
- 12.) La nuova regolazione dell'illuminazione viene confermata con 2 lampeggi.

Regolazione di lampade a risparmio energetico:

Procedere come descritto sopra, tuttavia il tasto viene premuto all'inizio e 3 volte per la memorizzazione.

Uso:

Dimmer con interruttore:

Quando acceso, il dimmer viene avviato attraverso una rapida sequenza di accensione e spegnimento.
Con un'ulteriore rapida sequenza di accensione e spegnimento il dimmer viene spento.
La luminosità desiderata rimane invariata ad ogni nuova accensione.


Dimmer con trasmettitore:

Il dimmer viene avviato e spento con il segnale Ein (ON).

Se si utilizzano più moduli radio con la stessa codifica, non può essere garantita la sincronizzazione del dimmer.

**Per la dichiarazione di conformità consultare il sito:
www.intertechno.at/CE**

El reductor de luz inalámbrico universal ITDM-250 es adecuado para la regulación del brillo para ahorrar energía de diodos emisores de luz LED, lámparas ahorradoras de energía, lámparas halógenas de alto y de bajo voltaje y bombillas eléctricas (focos) de 3 a 250 vatios, reducibles.

Se pueden utilizar todos los emisores maestros () de intertechno.

Instalación (solamente por un electricista concesionario).

- 1.) Apagar el fusible.
- 2.) Desmontar el interruptor de luz existente y despinzar el cable. (Ilustr. 1)
- 3.) Sujetar ambos cables con las pinzas del ITDM-250. (Ilustr. 2)
- 4.) Conectar los 2 cables blancos (c) al interruptor de luz. (Ilustr. 3)

Codificación (Ilustr. 4)

- 5.) Volver a encender el fusible, el diodo emisor de luz LED en el módulo está encendido constantemente (lámpara apagada).
- 6.) Pulsar brevemente el botón guía (L) con una punta (p.ej.: clip, bolígrafo) (el diodo emisor de luz LED parpadea).
- 7.) Pulsar el botón „EIN“ (encendido), la lámpara conectada parpadea 2 veces.

Aquí terminó la codificación.

En total se pueden aprender 6 emisores.

La configuración queda grabada también en caso de corte de corriente.

Borrar los códigos individuales:

Proceder como en 6.) y 7.), sin embargo en vez del botón „EIN“ (encendido), pulsar el botón „AUS“ (apagado).

Borrar todos los códigos:

Pulsar el botón guía (L) durante 6 segundos aprox. El diodo emisor de luz LED comienza a parpadear.

Soltar brevemente y volver a pulsar brevemente el botón guía (L), la lámpara conectada parpadea 2 veces. Todos los códigos ya están borrados, para lo cual no se necesitan los emisores.

Configurar el brillo mínimo y las bombillas:

El brillo mínimo se puede configurar en 4 niveles. El nivel más brillante está configurado de fábrica.

Configuración de bombillas eléctricas (focos), de lámparas halógenas y de diodos emisores de luz LED:

- 8.) ¡Encender la lámpara!
- 9.) Pulsar rápido brevemente 2 veces el botón guía en el módulo,
- 10.) Con el botón “AUS” (apagado) en el emisor se reduce el brillo mínimo, con el botón “EIN” (encendido) se aumenta.
- 11.) Volver a pulsar 2 veces el botón guía (como en el punto 9) para guardar el brillo mínimo nuevo.
- 12.) La configuración nueva se confirma con 2 iluminaciones.

Configuración de lámparas ahorradoras:

Sin embargo, el botón guía se pulsa 3 veces al inicio y para la grabación tal como se describe líneas arriba.

Manejo

Reducir la intensidad con el interruptor de luz:

La situación de encendido se inicia apagando y encendiendo rápidamente.

La marcha del reductor de luz se detiene volviendo a apagar y encender rápidamente.

La claridad de preferencia permanece luego cada vez que se vuelve a encender.


Reducir la intensidad con el emisor:

El procedimiento de reducción se inicia y se detiene con la señal de encendido (EIN).

No se puede garantizar una marcha sincrónica del reductor de luz cuando se utilicen varios módulos inalámbricos con la misma codificación.

En www.intertechno.at/CE se encuentra la declaración de conformidad.

Kaugjuhitav universaaldimmer ITDM-250 on loodud dimmitavate LED-lampide, säästulampide, kõrge- ja madalpinge halogeenlampide energiasäästlikuks heleduse reguleerimiseks 3 kuni 250 W piires.

Saatjatena võib kasutada kõiki iseõppivaid () intertechno saatjaid..

Paigaldamine (ainult vastava loaga elektrikri poolt):

- 1) Lülitage kaitse välja
- 2) Võtke maha olemasolevad valguslülitid ja eraldage juhe (joonis 1)
- 3) Kinnitage mõlemad juhtmed ITDM-250 klemmide külge (joonis 2)
- 4) Ühendage 2 valget kaablit (c) valguslülitiga (joonis 3)

Kodeerimine (joonis 4)

- 5) Lülitage kaitse jälle sisse, mooduli LED põleb püsivalt (lamp on välja lülitatud).
- 6) Vajutage korraks moodulil olevat õppimisnuppu (L) mõne teravikuga (nt kirjaklambri või pastakaga) (LED vilgub)
- 7) Vajutage saatjal "EIN" (SEES) klahvi, ühendatud lamp vilgub 2 korda.

Sellega on kodeerimine lõpetatud.

Kokku on võimalik õpetada 6 saatjat.
Kood jääb salvestatuks ka voolukatkestuse järel.

Delete individual codes:

Toimige nagu kirjeldatud punktides 6) ja 7), kuid "EIN" (SEES) klahvi asemel vajutage "AUS" (VÄLJAS) klahvi.

Kõikide koodide kustutamine:

Vajutage õppimisnuppu (L) umbes 6 sekundi jooksul, LED hakkab vilkuma.

Laske korraks lahti ja vajutage õppimisnuppu (L) korraks uuesti, ühendatud lamp vilgub 2 korda. Sellega on kõik koodid kustutatud, saatjaid ei ole selleks vaja.

Minimaalset heledust saab seadistada 4-astmeliselt, tootja poolt seadistatud kõige heledam aste.

Hööglampide , halogeenlampide ja LED-ide seadistamine

- 8) Lülitage lamp sisse!
- 9) Vajutage mooduli õppimisnuppu (L) lühidalt 2 korda järjest,
- 10) Saatjal oleva klahviga "AUS" (VÄLJAS) saab minimaalset heledust vähendada, klahviga "EIN" (SEES) suurendada.
- 11) Uue minimaalse heleduse salvestamiseks vajutage õppimisnuppu uuesti 2 korda (nagu kirjeldatud punktis 9).
- 12) Uus seadistus kinnitatakse 2-kordse süttimisega.

Säästulampide seadistamine:

Nagu eespool kirjeldatud, kuid õppimisnuppu vajutatakse alustamisel ja salvestamisel 3 korda.

Käsitsemine

Valguse reguleerimine lülitiga:

Sisselülitatud olekus käivitatakse reguleeritav valgus kiire välja/sisse lülitamisega.

Järgmise kiire välja/sisse lülitamisega peatatakse reguleeritav valgus.

Soovitud heledus jääb nüüd igakordsel sisselülitusel püsima.

Valguse reguleerimine saatjaga:

Reguleerimine käivitatakse ja peatatakse "EIN" (SEES) signaaliga.

Mitme sama kodeeringuga kaugjuhitava mooduli kasutamisel ei saa sünkroonset heleduse reguleerimist garanteerida.

Vastavusdeklaratsiooni lelate aadressil

www.intertechno.at/CE

O regulador universal remoto ITDM-250 adequa-se à regulação eficiente da luminosidade de LEDs reguláveis, lâmpadas económicas; lâmpadas de halogénio de alta e baixa tensão e lâmpadas de 3 a 250 Watt.

Podem ser utilizados todos os emissores () da intertechno.

Montagem (apenas através de um eletricista autorizado):

- 1.) Desligue o quadro.
- 2.) Desmonte os interruptores de luz existentes e desconecte os fios. Fig.1
- 3.) Conete ambos os fios aos grampos do ITDM-250. Fig.2
- 4.) Ligue os 2 fios brancos (c) ao interruptor de luz. Fig. 3

Codificação (Fig.4)

- 5.) Volte a ligar o quadro; o LED do módulo acende de forma constante (lâmpada desligada).
- 6.) Prima o botão de programação (L) no módulo com um objeto fino (p.ex. um clipe, esferográfica), de forma breve (o LED pisca)
- 7.) Prima a tecla EIN (ON) no emissor, a lâmpada pisca 2 vezes.

Desta forma a codificação fica concluída.

Podem ser programados até 6 emissores.

A codificação permanece memorizada, mesmo após uma falha de corrente.

Apagar códigos individualmente:

Proceda como descrito em 6) e em 7); prima a tecla AUS (OFF) ao invés da tecla EIN (ON).

Apagar todos os códigos:

Prima o botão de programação (L) durante aprox. 6 s; o LED começa a piscar; Largue e depois prima, de forma breve, novamente o botão de programação (L); a lâmpada pisca 2 vezes. Todos os códigos foram apagados. Os emissores não são necessários para este procedimento.

Ajustar a luminosidade mínima e os meios de iluminação:

A luminosidade mínima pode ser ajustada em 4 passos. A luminosidade máxima está ajustada de fábrica.

Ajuste de lâmpadas, lâmpadas de halogénio e LEDs:

- 8.) Ligue a lâmpada!
- 9.) Prima 2 vezes, de forma breve, o botão de programação no módulo.
- 10.) Através da tecla AUS (OFF) no emissor, reduz-se a luminosidade mínima e com a tecla EIN (ON) aumenta-se;
- 11.) Para guardar a nova luminosidade mínima, prima, novamente, o botão de aprendizagem, 2 vezes. (como em 9.)
- 12.) Ao acender 2 vezes, o novo ajuste é confirmado.

Ajuste de lâmpadas económicas:

Tal como acima descrito, o botão de programação é premido 3 vezes, tanto no início, como ao guardar o ajuste.

Operação

Regular com o interruptor da luz:

O processo de regulação inicia ao ligar e desligar, rapidamente, no estado ligado.

Ao ligar de novo, rapidamente, o processo de regulação é parado. A luminosidade pretendida permanece sempre inalterada, ao ligar.

Regulação com o emissor:

O processo de regulação é iniciado e parado através do sinal EIN (ON).

Na utilização de diversos módulos remotos com codificação idêntica, não pode ser garantido que o processo de regulação seja sincronizado.

A declaração de conformidade encontra-se em www.intertechno.at/CE

Ο ασύρματος ροοστάτης ITDM-250 σάς δίνει τη δυνατότητα να εξοικονομείτε ενέργεια ρυθμίζοντας τη φωτεινότητα λυχνιών, λαμπτήρων εξοικονόμησης ενέργειας, λαμπτήρων αλογόνου υψηλής και χαμηλής τάσης και λαμπτήρων πυράκτωσης 3 έως 250 Watt.

Είναι συμβατός με όλους τους προγραμματιζόμενους πομπούς (📶) της Intertechno .

Συναρμολόγηση (διενεργείται αποκλειστικά από εξουσιοδοτημένο ηλεκτρολόγο):

- 1.) Απενεργοποιήστε την κεντρική ασφάλεια.
- 2.) Αφαιρέστε τον διακόπτη φωτισμού και αποσυνδέστε τον ακροδέκτη. (εικ.1)
- 3.) Συνδέστε τους δύο ακροδέκτες στους συνδετήρες του ITDM-250. (εικ.2)
- 4.) Συνδέστε τα δύο λευκά καλώδια (c) με τον διακόπτη φωτισμού. (εικ. 3.)

Κωδικοποίηση (εικ.4)

- 5.) Ενεργοποιήστε την κεντρική ασφάλεια. Η λυχνία φωτίζει σταθερά (λαμπτήρας αποσυνδεδεμένος).
- 6.) Πιέστε στιγμιαία το πλήκτρο προγραμματισμού (L) με κάποιο λεπτό αντικείμενο (π.χ. με συνδετήρα, στυλό) (η λυχνία αναβοσβήνει)
- 7.) Πιέστε το πλήκτρο "EIN" του πομπού. Ο λαμπτήρας αναβοσβήνει 2 φορές.

Η διαδικασία ολοκληρώθηκε.

Μπορείτε να αποθηκεύσετε συνολικά 6 πομπούς.

Η ρύθμιση διατηρείται ακόμη και μετά από διακοπή ρεύματος.

Διαγραφή μεμονωμένων κωδικών:

Ακολουθήστε τα βήματα που περιγράφονται στα σημεία 6.) και 7.) με μόνη διαφορά ότι τώρα αντί του πλήκτρου "EIN" θα πιέσετε το πλήκτρο "AUS".

Διαγραφή όλων των κωδικών:

Πιέστε για 6 δευτερόλεπτα περίπου το πλήκτρο προγραμματισμού (L). Η λυχνία αρχίζει να αναβοσβήνει.

Πιέστε τώρα πάλι στιγμιαία το πλήκτρο προγραμματισμού (L).

Ο συνδεδεμένος λαμπτήρας αναβοσβήνει 2 φορές. Όλοι οι κωδικοί έχουν διαγραφεί.

Για τη διαδικασία αυτή δεν απαιτείται η χρήση των πομπών.

Ρύθμιση ελάχιστης φωτεινότητας και φωτιστικών μέσων:

Η ελάχιστη φωτεινότητα μπορεί να ρυθμιστεί σε 4 επίπεδα, ενώ εργοστασιακά η συσκευή ρυθμίζεται στο φωτεινότερο επίπεδο.

Ρύθμιση λαμπτήρων πυράκτωσης, λαμπτήρων αλογόνου και λυχνιών:

- 8.) Συνδέστε τον λαμπτήρα!
- 9.) Πιέστε 2 φορές στιγμιαία το πλήκτρο προγραμματισμού
- 10.) Πιέστε το πλήκτρο "AUS" του πομπού για να μειώσετε το επίπεδο ελάχιστης φωτεινότητας, και το πλήκτρο "EIN" για να την αυξήσετε
- 11.) Για αποθήκευση της νέας ρύθμισης πιέστε και πάλι 2 φορές το πλήκτρο προγραμματισμού (βλ. σημείο 9.)
- 12.) Η αποθήκευση της νέας ρύθμισης έχει ολοκληρωθεί εάν ο λαμπτήρας αναβοσβήσει 2 φορές.

Ρύθμιση λαμπτήρων εξοικονόμησης ενέργειας:

Ακολουθείτε τα βήματα που περιγράφονται παραπάνω, με τη μόνη διαφορά ότι πιέζετε 3 φορές το πλήκτρο προγραμματισμού τόσο κατά την έναρξη της διαδικασίας όσο και κατά την αποθήκευση.

Οδηγίες χρήσης

Λειτουργία ροοστάτη με διακόπτη φωτισμού:

Ενεργοποιήστε τον ροοστάτη ανοιγοκλείνοντας γρήγορα τον διακόπτη.

Διακόψτε τη λειτουργία του ροοστάτη ανοιγοκλείνοντας και πάλι γρήγορα τον διακόπτη.

Με κάθε άνοιγμα του διακόπτη επιτυγχάνεται η επιθυμητή φωτεινότητα.

Λειτουργία ροοστάτη με πομπό:

Ο ροοστάτης ενεργοποιείται και απενεργοποιείται μέσω σήματος "EIN".

Σε περίπτωση που χρησιμοποιήσετε περισσότερες ασύρματες συσκευές με τον ίδιο κωδικό δεν διασφαλίζεται η ταυτόχρονη λειτουργία του ροοστάτη.

Η δήλωση συμμόρφωσης διατίθεται στην ηλεκτρονική διεύθυνση www.intertechno.at/CE

Çok amaçlı telsiz karartıcı ITDM-250, 3 - 250 Watt arası karartılabilen LED'lerin, enerji tasarruflu lâmbaların, yüksek ve alçak voltluk halojen lâmbaların ve ampullerin enerji tasarrufuna yönelik aydınlık ayarı için uygundur.

Tüm okutucu intertechno vericileri () kullanılabilir.

Montaj (Sadece ruhsatlı bir elektrikçi tarafından yapılmalıdır.):

- 1.) Sigortayı kapatın.
- 2.) Mevcut elektrik düğmesini sökün ve tellerini çıkarın. (Resim 1)
- 3.) Her iki teli ITDM-250 ürününün klipslerine takın. (Resim 2)
- 4.) 2 beyaz kabloyu (c) elektrik düğmesine bağlayın. (Resim 3)

Kodlama (Resim 4)

- 5.) Sigortayı tekrar açın, modüldeki LED yanmaya başlar (Lâmba kapalıdır).
- 6.) Modüldeki okuyucu düğmesine (L) ince bir uçla (örn. ataç, tükenmez kalem) bastırın (LED yanıp sönmeye başlar)
- 7.) Vericideki EIN (AÇIK) tuşuna basın, bağlanmış olan lâmba 2 kez yanıp söner.

Böylece kodlama işlemi bitmiştir.

Toplam 6 verici okutturulabilir.
Kodlar, elektrik kesilse de hafızada kalır.

Her bir kodun silinmesi:

6.) ve 7.) maddelerde belirtilen işlemleri yapın, ama EIN (AÇIK) tuşu yerine AUS (KAPALI) tuşuna basın.

Tüm kodların silinmesi:

Okuyucu düğmesine (L) yaklaşık 6 sn. basın, LED yanıp sönmeye başlar.

Elinizi bir çekin ve tekrar okuyucu düğmesine (L) basın, bağlanmış olan lâmba 2 kez yanıp söner. Şimdi tüm kodlar silinmiştir, Bunda vericilere ihtiyaç bulunmamaktadır.

Minimum aydınlığın ayarlanması ve lâmbalar:

Minimum aydınlık 4 kademede ayarlanabilir, fabrika ayarlarında en aydınlık ayara getirilmiştir.

Ampullerin, halojen lâmbaların ve LED'lerin ayarlanması:

- 8.) Lâmbayı açın!
- 9.) Modüldeki okuyucu düğmesine hızlıca 2 defa basın,
- 10.) Vericideki Aus (Kapalı) tuşu ile minimum aydınlık azaltılabilir, EIN (AÇIK) tuşu ile artırılabilir
- 11.) Yeni minimum aydınlığı hafızalamak için okuyucu düğmesine tekrar 2 defa basın (9'daki gibi)
- 12.) Yeni ayar, 2 kez yanma ile onaylanır.

Enerji tasarruflu lâmbaların ayarlanması:

Yukarıda anlatıldığı gibi, ama okuyucu düğmesine başında ve hafızalamak için 3 defa basılır.

Kullanım

Elektrik düğmesinden karartma:

Açık durumdayken hızlıca kapatıp-açmak suretiyle karartıcı devreye sokulur.

Bir kez daha hızlıca kapatıp-açmak suretiyle karartıcı devreden çıkarılır.

Ayarlanan aydınlık ayarı artık her yeni açışta aynen kalır.

Vericiden karartma:

Karartıcı, açık sinyali ile devreye sokulur ve devreden çıkarılır.

Aynı kod ile birden fazla telsiz modülünün kullanılması halinde, senkronize karartıcı fonksiyonu garanti edilemez.

Uygunluk beyanını www.intertechno.at/CE internet adresinden görebilirsiniz.

Az ITDM-250 univerzális, rádiófrekvenciás fényerőszabályzó szabályozható LED-ek, 3-250 wattos kompakt fénycsövek, nagy-és kisfeszültségű halogénlámpák, valamint izzólámpák fényerejének energiatakarékos szabályozására alkalmas.

Valamennyi öntanuló () intertechno-jeladó használható.

Felszerelés (csak engedéllyel rendelkező villanyszerelő végezheti)

- 1.) Kapcsolja le a biztosítékot.
- 2.) Szerelje ki a meglévő világításkapcsolót, és kösse ki a vezetékét. (1. kép)
- 3.) Kösse a két vezetékét az ITDM-250 kapcsaira. (2. kép)
- 4.) A 2 fehér kábelt (c) kösse össze a világításkapcsolóval. (3. kép)

Kódolás (4. kép)

- 5.) A biztosítékot újra kapcsolja fel, a modulon levő LED folyamatosan világít (a lámpa ki van kapcsolva).
- 6.) A modulon levő tanulógombot (L) finom, vékony tárggyal (pl. iratkapocs, golyóstoll) rövid ideig nyomja le (a LED villog).
- 7.) Nyomja meg az adón az EIN/BE gombot, a csatlakoztatott lámpa 2-szer villan. A kódolás ezzel befejeződött.

Összesen 6 adó tanítható be.

A kódolás áramkimaradás után is mentve marad.

Egyedi kódok törlése:

A 6.) és 7.) alatt leírtak szerint járjon el, azonban az EIN/BE gomb helyett az AUS/KI gombot nyomja meg.

Összes kód törlése:

Kb. 6 másodpercig nyomja le a tanulógombot (L), a LED villogni kezd.

Engedje el rövid időre a tanulógombot (L), majd rövid ideig nyomja meg még egyszer, a csatlakoztatott lámpa 2-szer villan.

Ezzel valamennyi kód törlődött, ehhez az adókra nincs szükség.

A minimális fényerő és a fényforrások beállítása:

A minimális fényerő 4 fokozatban állítható be, gyárilag a legvilágosabb fokozatot állítottuk be.

Izzólámpák, halogénlámpák és LED-ek beállítása:

- 8.) Kapcsolja be a lámpát!
- 9.) Gyorsan egymás után 2-szer, rövid ideig nyomja meg a modulon levő tanulógombot.
- 10.)A minimális fényerőt az adón levő AUS/KI gombbal csökkenti, az EIN/BE gombbal növeli.
- 11.)Az új minimális fényerő mentéséhez ismét nyomja meg 2-szer a tanulógombot (mint a 9. pontban).
- 12.)Az új beállítást 2-szeri felvillanás erősíti meg.

Kompakt fénycsövek beállítása:

A fent leírtak szerint, azonban a tanulógombot az elején és a mentés céljából 3x nyomja meg.

Kezelés

Fényerőszabályzás a világításkapcsolóval:

Bekapcsolt állapotban a fényerőszabályzást gyors ki- és bekapcsolás indítja el.

A fényerő szabályozását újbóli gyors ki- és bekapcsolás állítja le. A kívánt fényerő azonban minden újbóli bekapcsolás során fennmarad.


Fényerőszabályzás az adóval:

A fényerő szabályozását a „be“ („EIN“) jel indítja el és állítja le.

Több azonos kódolású, rádiófrekvenciás modul használata esetén nem garantálható a fényerőszabályzás szinkronizált folyamata.

A Megfelelőségi nyilatkozatot a www.intertechno.at/CE alatt találja.

Rádiový univerzálny stmievač ITDM-250 je vhodný pre energeticky úspornú reguláciu jasů stmievateľných LED, úsporných žiaroviek, vysokonapäťových a nízkonapäťových halogénových žiaroviek a žiaroviek od 3 do 250 Watt.

Možnosť použitia všetkých učiacich sa vysieláčov () od intertechno.

Montáž (len prostredníctvom koncesovaného elektrikára):

- 1.) Vypnite poistku.
- 2.) Vypínač svetla odmontujte a odpojte vedenie. (obr. 1)
- 3.) Obe vedenia pripojte na svorky ITDM-250. (obr. 2)
- 4.) 2 biele káble (c) spojte s vypínačom svetla. (obr. 3)

Kódovanie (obr. 4)

- 5.) Poistku znovu zapnite, LED na module konštantne svieti (lampa vypnutá).
- 6.) Učiacie tlačidlo (L) na module krátko zatlačte s jemnou ceruzkou (napr. kancelárska spinka, pero), (LED bliká).
- 7.) Na vysieláči zatlačte tlačidlo EIN (ZAP), pripojená lampa 2 krát zabliká.

Tým je kódovanie ukončené.

Môžete naučiť celkom 6 vysieláčov.

Kódovanie ostane uložené aj po výpadku prúdu.

Vymazanie jednotlivých kódov:

Postupujte ako v bode 6.) a 7.), avšak namiesto tlačidla EIN (ZAP) zatlačte tlačidlo AUS (VYP).

Vymazanie všetkých kódov:

Učiacie tlačidlo (L) zatlačte na cca 6 sekúnd, LED začne blikat'. Nakrátko tlačidlo pustíte a znovu krátko zatlačte učiacie tlačidlo (L), pripojená lampa 2 krát zabliká. Tým sú všetky kódy vymazané, Vysieláče k tomu nie sú potrebné.

Nastavenie minimálneho jasů a svetlidlá:

Minimálny jas môžete nastaviť v 4 stupňoch, od výrobcu je nastavený najsvetlejší stupeň.

Nastavenie žiaroviek, halogénových žiaroviek a LED:

- 8.) Zapnite lampu!
- 9.) Učiacie tlačidlo na module 2 krát riadne krátko zatlačte,
- 10.) S tlačidlom AUS (VYP) na vysieláči minimálny jas znížite, s tlačidlom EIN (ZAP) zvýšite.
- 11.) Pre uloženie nového minimálneho jasů znovu 2 krát zatlačte učiacie tlačidlo (ako 9.)
- 12.) Nové nastavenie potvrdíte 2-násobným zasvietením.

Nastavenie energeticky úsporných žiaroviek:

Ako je opísané vyššie, avšak učiacie tlačidlo zatlačte na začiatku a pre uloženie 3 x.

Obsluha

Stmievanie s vypínačom svetla:

V zapnutom stave sa stmievanie spustí s rýchlym vypnutím-zapnutím.

Opätovným rýchlym vypnutím-zapnutím sa stmievanie zastaví.

Želaný jas sa teraz zastaví pri každom opätovnom zapnutí.

Stmievanie s vysieláčom:

Stmievanie sa spustí a zastaví so signálom EIN (ZAP).

Pri použití viacerých rádiových modulov s rovnakým kódovaním nie je možné zaručiť synchronne stmievanie.

Vyhlasenie o zhode nájdete na www.intertechno.at/CE

Rádiový univerzální stmívač ITDM-250 je vhodný pro úspornou regulaci jasu stmívatelných LED, úsporných lamp, vysoko a nízkonapětových halogenových lamp a žárovek od 3 do 250 wattů.

Mohou být použity všechny vysílače () intertechno schopné přizpůsobení.

Montáž (jen kvalifikovaným elektrikářem):

- 1.) Vypněte jištění.
- 2.) Demontujte stávající světelný spínač a odsvorkujte vedení. (obr.1)
- 3.) Obě vedení připojte ke svorkám ITDM-250. (obr. 2)
- 4.) 2 bílé kabely (c) spojte se světelným spínačem. (Abb. 3.)

Kódování (obr. 4)

- 5.) Jištění zase zapněte, na modulu bude stále svítit LED (lampa vypnutá).
- 6.) Knoflík přizpůsobení (L) na modulu krátce stiskněte jemným hrotem (např. kancelářskou svorkou, propiskou) (LED bliká).
- 7.) Na vysílači stiskněte tlačítka EIN (ZAP), připojená lampa 2krát zabliká.
Tím bude kódování ukončeno.

Může být přizpůsobeno celkem 6 vysílačů.
Kódování zůstane uloženo i po výpadku proudu.

Vymazání jednotlivých kódů:

Postup podle popisu v bodech 6.) a 7.),
Ale místo tlačítka EIN (ZAP) stiskněte tlačítko AUS (VYP).

Vymazání všech kódů:

Ásí na 6 s stiskněte tlačítko přizpůsobení (L), začne blikat LED. Krátce uvolněte a ještě jednou krátce stiskněte tlačítko přizpůsobení (L), připojená lampa 2krát zabliká. Tím budou vymazány všechny kódy, Navíc k tomu nejsou potřebné vysílače.

Nastavení minimálního jasu a žárovky:

Minimální jas můžete nastavit ve 4 stupních, z výroby je nastaven nejsvětlejší stupeň.

Nastavení žárovek, halogenových lamp a LED:

- 8.) Zapněte lampu!
- 9.) Tlačítko přizpůsobení na modulu 2krát za sebou krátce stiskněte.
- 10.) Vypínacím tlačítkem „AUS“ na vysílači se sníží minimální jas, zapínacím tlačítkem „EIN“ se zvýší.
- 11.) K uložení nového minimálního jasu znovu 2krát stiskněte tlačítko přizpůsobení (jako v bodě 9.)
- 12.) Nové nastavení bude potvrzeno dvojitým rozsvícením.

Nastavení úsporných lamp:

Podle shora uvedeného popisu, ale na začátku a k uložení se tlačítko přizpůsobení 3krát stiskne.

Ovládání

Stmívání se světelným spínačem:

Po zapnutí se proces stmívání zapne rychlým vypnutím/zapnutím. Po opětovném rychlém vypnutí/zapnutí se proces stmívání zastaví. Požadovaný jas zůstane zachován při každém novém zapnutí.


Stmívání s vysílačem:

Proces stmívání se spustí a zastaví po vydání signálu EIN (ZAP).

Při použití několika rádiových modulů se stejným kódováním nelze zaručit synchronní proces stmívání.

Prohlášení o shodě najdete na adrese www.Intertechno.at/CE

Radijski univerzalni zatemnjevalnik ITDM-250 je primeren za energijsko varčno reguliranje svetlosti ustreznih LED sijalk, varčnih žarnic, visoko in nizkovoltažnih halogenskih žarnic od 3 do 250 W.

Uporabiti je možno vse učeče se oddajnike () podjetja intertechno.

Montaža (samo električar s koncesijo):

- 1.) Izklopite varovalko.
- 2.) Odstranite obstoječe stikalo za luč in razpnite napeljavo (slika 1).
- 3.) Obe napeljavi pripnite na sponke ITDM-250. (slika 2)
- 4.) 2 bela kabla (c) povežite s stikalom za luč. (slika 3)

Kodiranje (slika 4)

- 5.) Ponovno vklopite varovalko, LED na modulu bo stalno svetila. (luč ugasnjena).
- 6.) Gumb za učenje (L) na modulu na kratko pritisnite s finim svinčnikom (lahko tudi s pisarniško sponko, kemičnim svinčnikom (LED utripa)
- 7.) Na oddajniku pritisnite tipko EIN (vklop), priključena žarnica bo utripnila 2 krat.

S tem je kodiranje zaključeno.

Skupno je možno priučiti 6 oddajnikov. Kodiranje ostane shranjeno tudi v primeru izpada električne energije.

Brisanje posameznih kod:

Postopek je enak točkama 6.) ter 7.), vendar namesto tipke EIN (vklop) pritisnite tipko AUS (izklop).

Brisanje vseh kod:

Gumb za učenje (L) pritisnite za približno 6 sekund, LED bo pričela utripati.

Na kratko spustite in nato ponovno na kratko pritisnite gumb za učenje (L), priključena žarnica bo utripnila 2 krat. Vse kode so sedaj izbrisane, oddajnika pri tem postopku ne potrebujete.

Nastavitev najnižje svetlosti in svetil:

Najnižjo svetlost je možno nastaviti v 4 stopnjah, tovarniško je nastavljena najsvetlejša stopnja.

Nastavitev žarnic, halogenskih žarnic in LED sijalk:

- 8.) Prižgite luč!
- 9.) Gumb za učenje na modulu pritisnite 2 krat hitro in na kratko.
- 10.) S tipko na oddajniku AUS (izklop) znižate najnižjo svetlost, s tipko EIN (vklop) pa povišate.
- 11.) Za shranjevanje nove najnižje svetlosti ponovno pritisnite gumb za učenje 2 krat (kot 9).
- 12.) Nova nastavitev je potrjena tako, da žarnica 2 krat zasveti.

Nastavitev varčnih žarnic:

Kot je opisano zgoraj, le gumb za učenje pritisnite na začetku in za shranjevanje 3 x.

Upravljanje

Zatemnjevanje s stikalom za luč:

V prižganem stanju vklopite potek zatemnjevanja tako, da stikalo na hitro izklopite in ponovno vklopite. S ponovnim hitrim izklopom in vklopom ustavite zatemnjevanje. Zelena svetlost ostane sedaj ohranjena pri vsakem novem vklopu.


Zatemnjevanje z oddajnikom:

Potek zatemnjevanja zaženete in ustavite s signalom za vklop (EIN).

Pri uporabi več radijskih modulov z enakim kodiranjem ne moremo garantirati sinhronega poteka zatemnjevanja.

Izjava o skladnosti je na voljo na naslovu
www.intertechno.at/CE

Uniwersalny ściemniacz sterowany pilotem ITDM-250 jest przeznaczony do regulacji jasności nadających się do ściemniania diod LED, żarówek energooszczędnych, żarówek halogenowych nisko- i wysokonapięciowych, jak również do żarówek zwykłych od 3 do 250 W.

Wykorzystać można wszystkie uczące się nadajniki (piloty) () marki intertechno.

Montaż (tylko przez uprawnionego specjalistę elektryka):

- 1.) Wyłączyć bezpiecznik.
- 2.) Wymontować dotychczasowy włącznik światła i odłączyć przewód. (Rys. 1)
- 3.) Obydwa przewody podłączyć do zacisków ściemniacza ITDM-250. (Rys. 2)
- 4.) Obydwa białe kable (c) połączyć z włącznikiem światła. (Rys. 3)

Kodowanie (Rys. 4)

- 5.) Włączyć znów bezpiecznik, dioda LED na module świeci ciągle (lampa wyłączona).
- 6.) Przycisk nauczania (d) krótko nacisnąć małym trzpieniem (np. spinaczem biurowym, końcówką długopisu) (dioda LED miga).
- 7.) Na nadajniku nacisnąć przycisk "EIN" (WŁĄCZ), podłączona lampa miga 2 razy.

Kodowanie jest teraz zakończone.

Występuje możliwość nauczania maksymalnie 6 nadajników. Kodowanie pozostaje zapisane w pamięci także po zaniku zasilania prądowego.

Usuwanie pojedynczego kodu:

Przyjąć tok postępowania jak w opisie 6.) i 7.), lecz zamiast "EIN" (WŁĄCZ), nacisnąć przycisk "AUS" (WYŁĄCZ).

Usuwanie wszystkich kodów:

Przycisk nauczania (L) naciskać przez ok. 6 sekund, dioda LED zaczyna migać.

Puścić na chwilę przycisk i jeszcze raz nacisnąć przycisk (L), podłączona lampa miga 2 razy. Wszystkie kody są teraz usunięte, nadajniki nie są potrzebne do tej operacji.

Nastawienie minimalnej jasności świecenia i rodzaju żarówki:

Do wyboru są 4 stopnie minimalnej jasności świecenia, fabrycznie nastawiony jest najjaśniejszy stopień.

Nastawienie zwykłych żarówek, żarówek halogenowych i diod LED:

- 8.) Włączyć lampę!
- 9.) Krótko 2 razy nacisnąć przycisk nauczania.
- 10.) Przyciskiem "AUS" (WYŁĄCZ) na nadajniku jest zmniejszana minimalna jasność świecenia, natomiast przyciskiem "EIN" (WŁĄCZ) jest zwiększana.
- 11.) W celu wprowadzenia do pamięci nowej minimalnej jasności świecenia ponownie 2 razy nacisnąć przycisk nauczania (jak 9.).
- 12.) Nowe nastawienie jest potwierdzane przez 2-krotne zaświecenie.

Nastawienie lamp energooszczędnych:

Przyjąć wyżej opisany tok postępowania lecz z tą różnicą, że przycisk nauczania należy nacisnąć 3 razy na początku i w celu wprowadzenia do pamięci.

Obsługa

Ściemnianie włącznikiem światła:

Gdy lampa jest włączona, przez szybkie wyłączenie i włączenie startuje przebieg ściemniania.

Po ponownym wyłączeniu i włączeniu zatrzymuje się przebieg ściemniania.

Nastawiona jasność świecenia pozostaje teraz przy każdym ponownym włączeniu.

Ściemnianie nadajnikiem pilota:

Przebieg ściemniania jest uruchamiany i zatrzymywany sygnałem włączenia.

W przypadku użytkowania kilku modułów zdalnego sterowania z jednakowym kodowaniem nie gwarantuje się synchronicznego przebiegu ściemniania.

Deklaracja zgodności WE jest do wglądu na stronie
www.intertecho.at/CE

Дистанционный универсальный регулятор яркости свечения ITDM-250 годится для экономящей энергию регулировки яркости энергоэффективных светоизлучающих диодов, энергоэффективных ламп накаливания, высоковольтных и низковольтных галогенных ламп накаливания и ламп накаливания от 3 до 250 ватт.

Могут использоваться все обучающиеся передающие устройства () компании intertechno.

Монтажные работы

(выполняются только лицензированным электротехником):

- 1.) Выключить и размонтировать предохранитель.
- 2.) Демонтировать имеющийся в наличии выключатель освещения и отсоединить от зажимов электрического провода. (Иллюстрация 1)
- 3.) Оба электрических провода подсоединить к клеммам регулятора яркости ITDM-250. (Иллюстрация 2)
- 4.) 2 белых кабеля (с) соединить с выключателем освещения. (Иллюстрация 3)

Кодирование (иллюстрация 4)

- 5.) Вновь включить предохранитель, светоизлучающий диод на модуле горит постоянным светом (Лампочка выключена).
 - 6.) Кратковременно нажать посредством тонкой шпильки (например, канцелярской скрепкой, шариковой ручкой) на обучающую кнопку (L) на модуле (светоизлучающий диод мигает).
 - 7.) На передающем устройстве привести в действие кнопку «ВКЛЮЧЕНО» („EIN“), подключенная лампочка мигает 2 раза.
- В результате этого кодирования является завершенным.

Обучению могут подвергаться, в общей сложности, 6 передающих устройств. Кодирование остается записанным и неизменным также после перерыва в подаче электроэнергии.

Удаление отдельных, уже записанных кодов:

Действовать так, как указано в пунктах 6.) и 7.), однако теперь вместо кнопки «ВКЛЮЧЕНО» будет нажиматься кнопка «ВЫКЛЮЧЕНО» („AUS“).

Удаление всех имеющихся кодов:

Нажимать на обучающую кнопку (L) в течение приблизительно 6 секунд до тех пор, пока светоизлучающий диод не начнет мигать.

На короткое время отпустить кнопку и затем еще раз коротко привести в действие обучающую кнопку (L), подключенная лампочка мигает 2 раза.

В результате этого все коды являются стертymi.

Для этого не будут требоваться передающие устройства.

Установка и регулирование минимальной яркости и осветительных средств:

Минимальная яркость может устанавливаться и регулироваться по 4 ступеням, самая яркая ступень устанавливается заводом-изготовителем. Установка и регулирование ламп накаливания, галогенных ламп

накаливания и светоизлучающих диодов:

- 8.) Включить лампу!
- 9.) 2 раза непрерывно кратковременно привести в действие обучающую кнопку на модуле,
- 10.) Посредством кнопки «Отключить» («Aus») на передающем устройстве минимальная яркость будет понижаться, посредством кнопки «Включить» («Ein») – повышаться.
- 11.) Для сохранения новой установленной минимальной яркости вновь привести в действие обучающую кнопку 2 раза (как указывается в пункте 9).
- 12.) Новая установка будет подтверждаться 2-х кратным миганием лампы.

Установка и регулирование энергоэффективных ламп накаливания:

Как это описывается выше, однако для запуска и запоминания обучающая кнопка будет нажиматься 3 раза.

Управление и обслуживание

Приглашение освещения посредством выключателя освещения:

Во включенном состоянии работа регулятора яркости свечения будет запускаться посредством быстрого выключения-включения.

Посредством повторного быстрого выключения-включения работа регулятора яркости свечения будет останавливаться.

Теперь желаемая яркость свечения продолжает оставаться неизменной при каждом повторном включении.

Приглашение освещения посредством передающего устройства:

Работа регулятора яркости свечения будет запускаться и останавливаться с помощью входного сигнала.

При использовании нескольких дистанционных модулей с одинаковым кодированием не может гарантироваться одновременная параллельная работа и выполнение регулирования яркости.

Den fjernstyrte dimmeren ITDM-250 er egnet for å spare strøm justering av lysstyrke på dimbare LED-pærer, energisparende lamper, høyspente og lavspente halogenlamper og vanlige lyspærer fra 3 til 250 W.

All programmerbare sendere () fra Intertechno kan brukes.

Installasjon (må gjøres av aut. elektriker):

- 1.) Slå av sikringen.
- 2.) Fjern eksisterende lysbryter og koble fra ledningen. (fig.1)
- 3.) Koble begge ledningene til terminalene på ITDM-250. (fig. 2)
- 4.) Koble de to hvite ledningene (c) til lysbryteren. (fig. 3)

Programmering (fig. 4)

- 5.) Slå på sikringen, LED-lyset på modulen lyser (lampen avslått).
- 6.) Trykk kort på programmeringsknappen (L) på modulen med en tynn gjenstand (f.eks. binders, kulepenn) (LED-lyset blinker)
- 7.) Trykk på "EIN" (PÅ) på senderen, den tilkoblede lampen blinker to ganger.

Programmeringen er ferdig.

Totalt 6 forskjellige sendere kan brukes.

Programmeringen vil forbli lagret selv ved strømbrydd.

Sletting av egendefinert programmering:

Gjør som beskrevet under 6.) og 7.), men trykk på "AUS" (AV) i stedet for "EIN" (PÅ).

Nullstilling:

Trykk på programmeringsknappen (L) i ca. 6 sek. LED-lampen begynner å blinke.

Trykk kort på programmeringsknappen (L) en gang til, den tilkoblede lampen blinker to ganger. Nå har alle kodene blitt slettet, det kreves ingen sender for å gjøre dette.

Innstilling av svakeste lysstyrke og lamper:

Svakeste lysstyrke kan stilles inn i fire faser, med sterkest lysstyrke som standard fabrikkinnstilling.

Innstilling av lyspærer, halogenlamper og lysdioder:

- 8.) Slå på lampen.
- 9.) Trykk kort på programmeringsknappen på modulen to ganger.
- 10.) Lysstyrken reduseres med "AUS" (AV)-knappen på senderen, og økes med "EIN" (PÅ)-knappen.
- 11.) For å lagre den nye svakeste lysstyrken, trykker du på programmeringsknappen to ganger (som i pkt. 9).
- 12.) Den nye innstillingen bekreftes med to blink.

Innstilling av energisparende lamper:

Samme som beskrevet ovenfor, men programmeringsknappen trykkes først og tre ganger for å lagre.

Bruk

Dimming med lysbryteren:

Når dimmeren er slått på, kan dimmespekteret startes med å slå den raskt av og på.

Ved å slå raskt av og på igjen, stopper dimmeren å kjøre gjennom dimmespekteret.

Nå vil ønsket lysstyrke være lagret.

Dimming med senderen:

Dimmespekteret startes og stoppes med "EIN" (PÅ)-knappen.

Når det brukes flere fjernstyrte moduler med samme koding, kan synkront dimmespekter ikke garanteres.

For å se samsvarserklæringen, gå inn på www.intertechno.at/CE

Dimmerul universal radio ITDM-250 este adecvat pentru reglarea luminozității în vederea economisirii energiei de la LED-urile reglabile în intensitate, de la becurile economice, lămpile cu halogen de joasă și înaltă tensiune și becurile cu incandescență de la 3 până la 250 Watt.

Pot fi utilizați toți emițătorii cu învățare () de la intertechno.

Montaj (Numai de către un electrician autorizat):

- 1.) Deconectați siguranțele.
- 2.) Demontați întrerupătorul existent și deconectați cablul. (Fig.1)
- 3.) Reconectați amândouă cablurile la clema ITDM-250. (Fig.2)
- 4.) Conectați cele două cabluri albe (c) la întrerupător. (Fig. 3.)

Codare (Fig.4)

- 5.) Conectați siguranțele, LED-ul de la modul luminează constant (Lampa este oprită).
- 6.) Apăsați scurt (Led-ul clipește) butonul învățare (L) de la modul cu ajutorul unui creion (de ex. un pix sau o agrafă de birou)
- 7.) Apăsați tasta " EIN " la emițător, lampa conectată clipește de 2 ori.

Cu aceasta este încheiată codarea

Pot fi setați în total 6 emițătorii
Codarea rămâne salvată și după o pană de curent.

Stergerea codurilor individuale:

Procedați ca la punctele 6.) și 7.), dar în loc de tasta „EIN”, apăsați tasta „AUS”.

Stergerea tuturor codurilor:

Apăsați butonul învățare (L) pentru 6 secunde, LED-ul începe sa clipească.

Dați drumul scurt, după care apăsați din nou butonul învățare (L), lampa conectată clipește de 2 ori.

Toate codurile sunt șterse, nu este nevoie de emițătorii.

Reglarea luminozității minime și a corpurilor luminoase:

Luminozitatea minimă poate fi setată în 4 trepte diferite, din fabricație ea este setată la cea mai luminoasă treaptă.

Setarea becurilor incandescente, a lămpilor cu halogen și a LED-urilor:

- 8.) Porniți lampa!
- 9.) Apăsați scurt butonul învățare de la modulul 2,
- 10.) Cu tasta de la emițător "AUS" se reduce luminozitatea minimă și cu tasta "EIN" se mărește luminozitatea minimă.
- 11.) Pentru a salva luminozitatea minimă aleasă apăsați din nou butonul învățare de 2 ori (ca la punctul 9.)
- 12.) Setarea aleasă este confirmată printr-o clipire dublă.

Setarea becurilor economice:

Setarea se face după cum este descris mai sus, totuși se apasă butonul învățare la început și la sfârșit de 3 ori.

Operare

Varierea intensității cu ajutorul întrerupătorului:

În starea comutată se pornește funcționarea dimmerului prin prire-pornire rapidă.
Funcționarea dimmerului se oprește prin oprire-pornire rapidă repetată.
De acum luminozitatea aleasă rămâne astfel la fiecare pornire.

Varierea intensității cu ajutorul emițătorului:

Funcționarea dimmerului se pornește și se oprește cu semnalul "EIN".

La utilizarea mai multor module radio cu aceeași codare nu se poate garanta funcționarea sincronizată a dimmerului.

**Găsiți declarația de conformitate pe pagina web
www.intertechno.at/CE**

Универсалният радио димер ITDM-250 е предназначен за енергопестящо регулиране на яркостта на светодиодни лампи, енергопестящи лампи, високо- и нисковолтови лампи и лампи с нажежаеми жички от 3 до 250 вата.

Могат да се използват всички предаватели с функция за заучаване () на intertechno.

Монтаж (само от квалифициран електротехник):

- 1.) Изключете предпазителя.
- 2.) Демонтирайте наличните прекъсвачи за осветлението и разкачете проводника. (фиг. 1)
- 3.) Свържете двата проводника към клемите на ITDM-250. (фиг. 2)
- 4.) Свържете 2 бели кабела (с) към прекъсвача за осветлението. (фиг. 3)

Кодирание (фиг. 4)

- 5.) Включете отново предпазителя, светодиодната лампа на модула свети непрекъснато (лампата е изключена).
- 6.) Натиснете за кратко копчето за заучаване (L) на модула с тънък предет (напр. кламер, химикал) (светодиодната лампа мига)
- 7.) Натиснете бутон EIN (ВКЛ.) на предавателя, включената лампа мига 2 пъти. С това приключва кодирането.

Общо 6 предавателя могат да бъдат „заучени“.
Кодиранието остава запаметено и след спиране на тока.

Изтриване на отделни кодове:

Постъпете както е посочено в 6) и 7), но вместо да натиснете бутон EIN (ВКЛ.), натиснете бутон AUS (ИЗКЛ).

Изтриване на всички кодове:

Натиснете бутона за заучаване (L) за около 6 сек., светодиодната лампа започва да мига.
Отпуснете за кратко и натиснете още веднъж за кратко копчето за заучаване (L), включената лампа мига 2 пъти.
Всички кодове са изтрити, за това не са необходими предаватели.

Настройване на минималната яркост и осветителното тяло:

Минималната яркост може да бъде настроена на 4 степени, фабрично е настроена най-ярката степен.

Настройка на лампи с нажежаеми жички, халогенни лампи и светодиодни лампи:

- 8.) Лампата е включена!
- 9.) Натиснете бързо 2 пъти един след друг за кратко копчето за заучаване на модул 2
- 10.) С бутона на предавателя Изкл. се намалява минималната яркост, тя се увеличава с бутона EIN (ВКЛ.)
- 11.) За да запаметите новата минимална яркост натиснете 2 пъти бутона за заучаване (както е посочено в 9)
- 12.) Новата настройка се потвърждава чрез 2-кратно светване.

Настройка на енергопестящи лампи:

Како е описано по-горе, но копчето за заучаване се натиска 3 пъти в началото и за запамятаване.

Обслужване

Регулиране на светлината с прекъсвача за осветление:

Регулирането на светлината стартира във включено състояние чрез бързо включване и изключване.
Регулирането на осветлението се спира чрез повторно бързо включване и изключване.
Желаната яркост се запазва при всяко включване.

Регулиране на светлината с предавателя:

Регулирането на светлината стартира и се спира със сигнал за вкл.

Не може да се гарантира синхронно регулиране на светлината, когато се използват радио модули с едно и също кодиране.

Декларацията за съответствие ще намерите на www.intertechno.at/CE

ITDM-250 Langaton yleishimmennin sopii himmennettävien LED:ien, energiansäästölamppujen, korkea- ja matalavoltistien halogeenilamppujen ja 3 – 250 watin hehkulamppujen energiaa säästävään kirkkauden säätelyyn.

Kaikkia intertechnon älylähettämiä () voidaan käyttää.

Asennus (sallittu vain sähköasentajille):

- 1.) Irrota sulake.
- 2.) Pura katkaisija ja irrota johto. (Kuva 1)
- 3.) Liitä molemmat johdot ITDM-250:n paneeliin. (Kuva 2)
- 4.) Liitä 2 valkoista johtoa (c) valokatkaisijaan. (Kuva 3)

Ohjelmointi (Kuva 4)

- 5.) Kytke sulake, moduulin LED-valot vilkkuvat (lamppu pois päältä).
- 6.) Paina moduulin älynappia (L) jollakin sopivalla (esim. klemmari, kuulakärkikynä) lyhyesti (LED vilkahtaa)
- 7.) Paina lähettimen EIN-kytkintä (PÄÄLLE), ja kytketty lamppu vilkkuu kahdesti.

Ohjelmointi on nyt valmis.

Yhteensä 6 lähetintä voidaan ohjelmoida.
Ohjelmointi säilyy, vaikka tulisi sähkökatkos.

Poista yksittäisiä ohjelmointeja:

Toimi kuten kohdissa 6.) ja 7.), mutta paina AUS-kytkintä (POIS) EIN-kytkimen (PÄÄLLE) sijaan.

Poista kaikki ohjelmointi:

Paina älynappia (L) n. 6 sekunnin ajan, kunnes LED vilkkuu. Päästä näppäin ja paina vielä kerran, kytketty lamppu vilkkuu kahdesti.
Tähän ei tarvita lähetintä.

Aseta minimikirkkaus ja valonlähde:

Minimikirkkaudelle on 4 asetusta, tehdasasetus on kirkkain.

Hehkulamppujen, halogeenilamppujen ja LED:ien asetus:

- 8.) Sammuta lamppu!
- 9.) Paina moduulin älynappia nopeasti kaksi kertaa,
- 10.) Lähettimen napin painallus vähentää minimikirkkautta, EIN-kytkin (PÄÄLLE) lisää sitä.
- 11.) Tallentaaksesi uuden minimikirkkausasetuksen, paina älynäppäintä uudelleen kahdesti (kuten kohdassa 9.).
- 12.) Uusi asetus varmistetaan kahdella valon vilkkumisella.

Energiansäästölamppujen asetus:

Kuten edellä, mutta paina älynäppäintä kolmesti alussa ja tallentaaksesi.

Käyttö

Valokatkaisijasta himmentäminen:

Ollessaan päällä, käynnistetään himmennin kytkemällä se nopeasti päälle ja pois.

Toinen nopea päälle-pois –kytkentä sammuttaa himmentimen.
Haluttu kirkkaus on tallennettu käynnistyksen yhteydessä.

Lähettimellä himmentäminen:

Himmennin käynnistetään ja sammutetaan EIN-kytkimellä (PÄÄLLE).

Jos käytetään useita lähettämiä samalla ohjelmoinnilla, ei samanaikaista himmentimen toimintaa voida taata.

Vaatimustenmukaisuusvakuutus löytyy osoitteesta
www.intertechno.at/CE

Bežični univerzalni dimer ITDM-250 pogodan je za energetski štedljivo reguliranje jakosti svjetlosti s mogućnošću zamračivanja kod LED svjetiljki, štednih žarulja, visoko- i niskonaponskih halogenih svjetiljki i žarulja od 3 do 250 W.

Mogu se koristiti svi intertechnovi učeći predajnici ().

Montaža (vrši je isključivo ovlašteni električar):

- 1.) Isključite osigurač.
- 2.) Demontirajte postojeći prekidač za svjetlo i otpojite vod. (Slika 1)
- 3.) Dva voda spojite na stezaljke dimera ITDM-250. (Slika 2)
- 4.) Dva bijela kabela (c) spojite s prekidačem za svjetlo. (Slika 3)

Kodiranje (Slika 4)

- 5.) Ponovo uključite osigurač, LED na modulu svijetli konstantno (svjetiljka isključena).
- 6.) Kratko pritisnite gumb učenja (L) na modulu tankim klinom (npr. uredskom spajalicom, kemijskom olovkom) (LED treperi)
- 7.) Na predajniku pritisnite tipku „EIN“ (uključeno), priključena svjetiljka zatreperi 2 puta.

Time je kodiranje završeno.

Može se ukupno priučiti 6 predajnika.

Kodiranje ostaje pohranjeno i nakon nestanka struje.

Brisanje pojedinačnih kodova:

Postupite kao pod 6.) i 7.), ali umjesto tipke „EIN“ (uključeno) pritisnite tipku „AUS“ (isključeno).

Brisanje svih kodova:

Pritisnite gumb učenja (L) oko 6 sekunda; LED počinje treperiti. Nakratko otpustite i potom još jednom kratko pritisnite gumb učenja (L), priključena svjetiljka zatreperi 2 puta. Time su izbrisani svi kodovi.

Za ovaj postupak nisu potrebni predajnici.

Podešavanje minimalne jakosti svjetlosti i rasvjetnih sredstava:

Minimalna jakost svjetlosti se može podešavati u 4 stupnja, a tvornički je podešen najsvjetliji stupanj.

Podešavanje žarulja, halogenih žarulja i LED svjetiljki:

- 8.) Uključite svjetiljku!
- 9.) Gumb učenja na modulu brzo i kratko pritisnite 2 puta.
- 10.) Tipkom „AUS“ (isključeno) na predajniku minimalna jakost svjetlosti se smanjuje, a tipkom „EIN“ (uključeno) se povećava
- 11.) Za pohranjivanje nove minimalne jakosti svjetlosti ponovo 2 puta pritisnite gumb učenja (kao 9.)
- 12.) Nova postavka se potvrđuje time što svjetiljka dva puta zasvijetli.

Podešavanje štednih žarulja:

Kao što je gore opisano, ali se gumb učenja na početku i radi pohranjivanja pritisne 3 x.

Rukovanje

Zamračivanje s prekidačem za svjetlo:

U uključenom stanju se kroz brzo isključivanje-uključivanje pokreće rad dimera.

Još jednim brzim isključivanjem-uključivanjem rad dimera se zaustavlja.

Željena jakost svjetlosti sada ostaje očuvana kod svakog novog uključivanja.


Zamračivanje s predajnikom:

Rad dimera se pokreće i zaustavlja pomoću signala uključivanja.

Kod korištenja više bežičnih modula s istim kodiranjem ne može se jamčiti istodobni paralelni rad dimera.

Izjavu o sukladnosti naći ćete na Internetskoj stranici www.intertechno.at/CE

De radiografische universele dimmer ITDM-250 is geschikt voor de energiebesparende regeling van de lichtsterkte van dimbare LED's, energiezuinige spaarlampen, halogeenlampen voor hoge en lage wattages en gloeilampen van 3 tot 250 watt.

Alle zelf-lerende zenders () van intertechno zijn te gebruiken.

Montage (uitsluitend door een bevoegde electricien):

- 1.) Zekering uitschakelen.
- 2.) Aanwezige lichtschakelaar demonteren en leiding isoleren. (Afb.1)
- 3.) De twee leidingen met de klemmen van ITDM-250 verbinden. (Afb.2)
- 4.) De 2 witte snoeren (c) met de lichtschakelaar verbinden. (Afb. 3.)

Coderen (afb.4)

- 5.) Zekering weer inschakelen, LED van de module brandt continu (licht uitgeschakeld).
- 6.) Leertoets (L) op de module kort met een fijne stift (bijv. paperclip, balpen) indrukken (LED knippert).
- 7.) Op de zender de AAN-toets (EIN) indrukken, de aangesloten lamp knippert 2 keer. Het coderen is daarmee voltooid.

Er kunnen in totaal 6 zenders herkend worden.
De codering blijft ook na een stroomuitval opgeslagen.

Afzonderlijke codes wissen:

Handelen als onder 6.) en 7.),
maar i.p.v. de AAN- de UIT-toets (AUS) indrukken.

Alle codes wissen:

Leertoets (L) ca. 6 sec. indrukken: de LED begint te knippen.
Kort loslaten en de leertoets nog een keer kort indrukken: de aangesloten lamp knippert 2 keer. Alle codes zijn daarmee gewist, zenders zijn daarbij niet nodig.

Instellen van de minimale lichtsterkte en de lampen:

De minimale lichtsterkte kan op 4 niveaus worden ingesteld.
Af fabriek is de sterkste lichtsterkte ingesteld.

Instelling van gloeilampen, halogeenlampen en LED's:

- 8.) Lamp inschakelen!
- 9.) Leertoets van de module 2 keer vlot kort achter elkaar indrukken.
- 10.) Met de uittoets van de zender wordt de minimale lichtsterkte verlaagd, met de aantoes verhoogd.
- 11.) Om de nieuw ingestelde minimale lichtsterkte op te slaan, drukt u de leertoets opnieuw twee keer in (als bij 9.).
- 12.) Nieuwe instelling wordt bevestigd door 2 keer oplichten.

Instellen van energiezuinige spaarlampen:

Als hierboven beschreven, maar nu wordt de leertoets aan het begin en om op te slaan 3 x ingedrukt.

Bediening

Dimmen met de lichtschakelaar:

Wanneer ingeschakeld is, wordt de dimmer door snel uit- en inschakelen geactiveerd.
Door opnieuw snel uit- en inschakelen, wordt het lopen van de dimmer gestopt.
De gewenste lichtsterkte wordt nu bij elke keer inschakelen vanzelf ingesteld.

Dimmen met de zender:

Het lopen van de dimmer wordt met het aan-sigitaal (EIN) gestart en gestopt.

Bij gebruik van meerdere radiografische modules met dezelfde codering kan synchroon lopen van de dimmer niet gegarandeerd worden.

**De conformiteitsverklaring is te vinden op
www.intertechno.at/CE**

Den trådløse universale lysdæmper ITDM-250 er velegnet til de energibesparende lysstyrkekontroller i dæmpbare lysdioder, energibesparende lamper, høj- og lavspændingshalogenlamper og pærer fra 3 til 250 watt.

Alle programmerbare sendere () fra intertechno kan anvendes.

Installation (kun af autoriseret elektriker):

- 1.) Sluk for sikringen.
- 2.) Eksisterende lyskontakt afmonteres og ledningen afbrydes. (fig. 1)
- 3.) Begge ledninger tilsluttes til klemmerne på ITDM-250. (fig.2)
- 4.) De 2 hvide ledninger (c) forbindes med kontakten. (fig. 3.)

Kodning (fig.4)

- 5.) Tænd for sikringen igen, modulets LED lyser konstant (lampen er slukket).
- 6.) Tryk kort på programmeringsknappen (L) på modulet med en fast stift (f.eks. en papirclips, kuglepen) (LED blinker)
- 7.) Tryk EIN (TÆND) knappen på senderen, den tilsluttede lampe blinker 2 gange.

Dermed er kodningen fuldført.

Der kan i alt tilsluttes 6 sendere.
Kodningen bibeholdes, selv efter en strømafbrydelse.

Slet enkelte koder:

Udføres som under 6.) og 7.), men i stedet for EIN (TÆND) knappen, skal der trykkes på AUS (SLUK) knappen.

Slet alle koder:

Tryk programmeringsknappen (L) i ca. 6 sek., LED begynder at blinke.

Slip ganske kort og tryk endnu en gang programmeringsknappen (L), den tilsluttede lampe blinker 2 gange. Alle koder er dermed slettet, senderen er ikke nødvendig til dette.

Indstilling af minimumslysstyrke og lyskilde:

Lysstyrken kan indstilles i 4 trin, fra fabrikken er det lyseste trin indstillet.

Indstilling af glødelamper, halogenlamper og LEDs:

- 8.) Tænd lampen!
- 9.) Tryk programmeringsknappen på modul 2 kortvarigt,
- 10.) Med knappen AUS (SLUK) reduceres minimumslysstyrken, med knappen EIN (TÆND) forhøjes den
- 11.) For at gemme den nye minimumslysstyrke trykkes programmeringsknappen igen 2 gange (som 9.)
- 12.) Den nye indstilling bekræftes af et dobbelt blink.

Indstilling af energisparepærer:

Som beskrevet ovenfor, men programmeringsknappen trykkes 3 x ved begyndelsen og når den skal gemmes.

Betjening

Dæmpning med lyskontakten:

I tændt tilstand startes lysdæmpningen ved hurtigt at tænde og slukke for kontakten.

Ved igen at tænde og slukke hurtigt, stoppes lysdæmpningen. Den ønskede lysstyrke huskes nu hver gang der tændes.


Dæmpning med senderen:

Dæmpningen startes og slukkes med EIN (TÆND) signalet.

Ved anvendelse af flere trådløse moduler med den samme kodning, kan en synkron dæmpning ikke garanteres.

Overensstemmelseserklæringen findes på www.intertechno.at/CE

Radiouniversaldimmer ITDM-250 är lämplig för energibesparande ljushetsreglering av dimbara LED-lampor, lågenergi, hög- och lågvolts halogenlampor och glödlampor från 3 till 250 Watt.

Alla inlärande sändare () från intertechno kan användas.

Montering (Endast av utbildad elektriker)

- 1.) Stäng av säkringen.
- 2.) Montera ut befintliga lampkontakter och koppla bort kabeln. (Bild 1)
- 3.) Koppla in de båda kablarna på anslutningen för ITDM-250. (Bild 2)
- 4.) Anslut de 2 vita kablarna (c) med lampkontakten. (Bild 3)

Kodning (bild 4)

- 5.) Koppla in säkringen igen, LED-lampan på modulen lyser konstant (lampan avstängd).
- 6.) Tryck kort på lärknappen (L) på modulen med ett fint stift (t.ex. gem, kulspetspenna) (LED-lampan blinkar)
- 7.) Tryck in EIN knappen på sändaren, den anslutna lampan blinkar 2 gånger.

Därmed är kodningen avslutad.

Totalt kann 6 sändare läras in.
Kodningen förblir även lagrad efter strömavbrott.

Radera enstaka koder:

gör som under 6 och 7, men istället för EIN-knappen trycker man på AUS-knappen.

Radera alla koder:

Tryck på lärknappen (L) ca 6 sek.. LED-lampan börjar blinka. Släpp kort och tryck en gång till kort på lärknappen (L), den anslutna lampan blinkar 2 gånger. Alla koder har därmed raderats, sändare behövs inte för det.

Inställning av minsta ljusstyrka och glödlampa:

Den minsta ljusstyrkan kan ställas in i 4 steg, från fabrik har det ljusaste steget ställts in.

Inställning av glödlampor, halogenlampor och LED-lampor:

- 8.) Tänd lampan!
- 9.) Tryck kort på lärknappen på modulen 2 gånger,
- 10.) Med avknappen på sändaren minskas ljusstyrkan, med EIN knappen ökas sen
- 11.) För lagring av den nya lägsta ljusstyrkan trycker man 2 gånger på lärknappen igen (som 9.)
- 12.) Ny inställning bekräftas genom att den lyser upp 2 gånger.

Inställning av energisparlampor:

Enligt beskrivningen ovan, men lärknappen trycks in 3 x för start och för lagring.

Användning

Dimma med lampkontakten:

När påslagen startas dimmern med en snabb av-påläggning. Genom förnyad på-avstängning avslutas dimningen. Den önskade ljusstyrkan behålls nu vid varje förnyad tängning.

Dimma med sändare:

Dimningen startas och stoppas med ein-signalen.

Vid användning av flera radiomoduler med samma kodning, kan en samtidig dimming inte garanteras.

Överensstämmelsedeklarationen hittar du under www.intertechno.at/CE

Funk-Universal slökkvarl

Slökkvarinn Funk-Universal ITDM-250 leyfir orkusparandi birtustillingu á sparneytnum LED perum, há- og lágspennu halogenperum og einnig venjulegum ljósaperum rafmagnsaft frá 3 til 250 W.

Hægt er að nota öll Intertechno snjallsenditæki ().

Uppsetning (verður framkvæmd aðeins af hæfum rafvirkja)

- 1) Slökkva á rafstraumi.
- 2) Taka af gamla ljósrofanum og aftengja rafmagnssnúrnurarnar. (Sjá mynd 1)
- 3) Setja báðar snúrnurarnar í samband við raftengi af ITDM-250. (Sjá mynd 2)
- 4) Setja 2 hvítu snúrnarnar (c) í samband við slökkvarann. (Sjá mynd 3)

Táknsetning (Mynd 4)

- 5) Kveikja á rafstraumi. LED glampar stöðugt (Lampanum er slökkt).
- 6) Halda takkanum (L) niðri í skamman tíma með klemmu eða kúlupenna (þangað til LED fer að blikka).
- 7) Ýta strax á viðkomandi takka "EIN". Þá slokknar móttakarinn tvisvar til þess að staðfesta að táknsetningunni hefur verið lokað.

Hægt er að vista alls 6 mismunandi tákn.
Táknsetningin týnist ekki eftir rafmagnsleysi.

Til að eyða einstökum táknum:

Gera eins og í 6) og 7),
aðeins ýta á hnappinn "AUS" í stað þess að ýta á "EIN".

Til að eyða öllum táknumum:

Halda hnappinn (L) niðri í u.þ.b. 6 sekúndur, LED fer að blikka.
Sleppa hann smá stund, þá ýta aftur á (L) í skamman tíma.
Öllum táknumum er þannig eytt.
Það gerist án þess að nota senditækin.

Til að stilla lágmarksbirtu og lampa:

Lágmarksbirtunni er breytt í 4 þrepum, sjálfgildi er slökkvaranum sett á bjartasta þrepinu.

Stilling á ljósaperum, halogenperum og LED perum

- 8) Kveikja á lampanum.
- 9) Ýta tvisvar hratt á takkanum (L).
- 10) Knappurinn AUS minnkar lágmarksbirtuna, knappurinn EIN eykur henni við.
- 11) Til þess að vista stillinguna ýta tvisvar hratt á takkanum (L) aftur eins og í 9)
- 12) Nýju stillingunni verður staðfest með því að lampinn glampar tvisvar.

Stilling á sparneytnum LED perum

Eins og ofan, aðeins ýta á hnappinn (L) 3 sinnum í byrjun og til þess að vista.

Notkun

Að minnka ljós með því að nota slökkvara:

Þegar ljósi er kveikt halda hnappinn AUS niðri smá stund þá minnkar ljósið.
Þegar ýtt er aftur hratt á takkanum AUS, það stoppar að dimma.
Þegar kveikt er aftur þá kemur sama birta sem stíllt var.

Að minnka ljós með því að nota senditæki:

Það fer að dimma og hættir við það að dimma þegar ýtt er á EIN-tákninu.

Ef fleiri Funk einingar eru notaðar með sömu táknsetningu þá er ekki gert ráð fyrir að fleiri slökkvarar virki samtímis.

Sjá EB-samræmsyfirtýslingu undir www.Intertechno.at/CE