

# TOTAL

One-Stop Tools Station

TOTAL

МАШИНА ЗА ЛЕПЕНЕ НА ТРЪБИ

TT328151, TT328151-4, TT328151-8



 totaltoolsworld

 TOTAL TOOLS WORLD



## 800/1500W

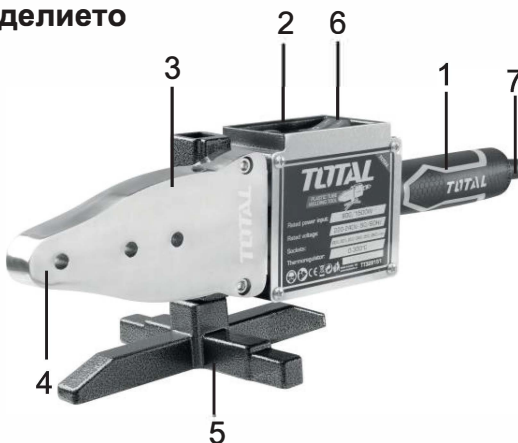
ПРЕВОД НА ОРИГИНАЛНА ИНСТРУКЦИЯ ЗА УПОТРЕБА

# ИНСТРУКЦИИ

Машината се използва за свързване на пластмасови тръби, като PP-R и PE. Имаме следните матрици (Ø20mm, Ø25mm, Ø32mm, Ø40mm, Ø50mm, Ø63mm). Машината контролира температурата точно, лесно и безопасно за използване.

## I. Конструкция на изделието

1. Дръжка
2. Индикатор
3. Нагревна плоча
4. Матрица
5. Поставка
6. Превключвател
7. Кабел



## II. Технологични данни

Температура на повърхността на матрицата: 0°C---300°C

Време за нагряване: <15min

Номинална мощност: 800W±10% 1500W±10%

Номинално напрежение: 220V-240V

Честота: 50/60Hz

### III. Как се работи с машината

1. Поставете машината правилно на поставката. Инсталирайте съответните матрици според необходимите спецификации. Плътни матрици с гаечен накрайник, по принцип по-малките размери отпред.
2. Включете захранването (Внимание: захранването трябва да е заземено). Зеленият индикатор показва, че машината загрява; червеният индикатор показва, че машината е прекратила нагряването и е време за работа.
3. Отрежете тръбата. Притиснете тръбата или фитинга в матрицата за известно време (вижте таблицата), издърпайте ги бързо и след това ги съединете стабилно с натискане, а не със завиване до необходимата дълбочина.

(mm)	Време за нагряване (s)	Дълбочина на стопяване (mm)	Време за охлаждане (min)
20	5	14	3
25	7	16	3
32	8	20	4
40	12	21	4
50	18	22,5	5
63	24	24	6

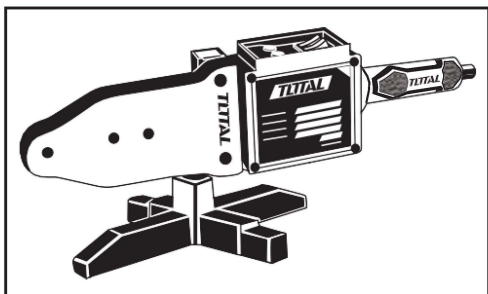
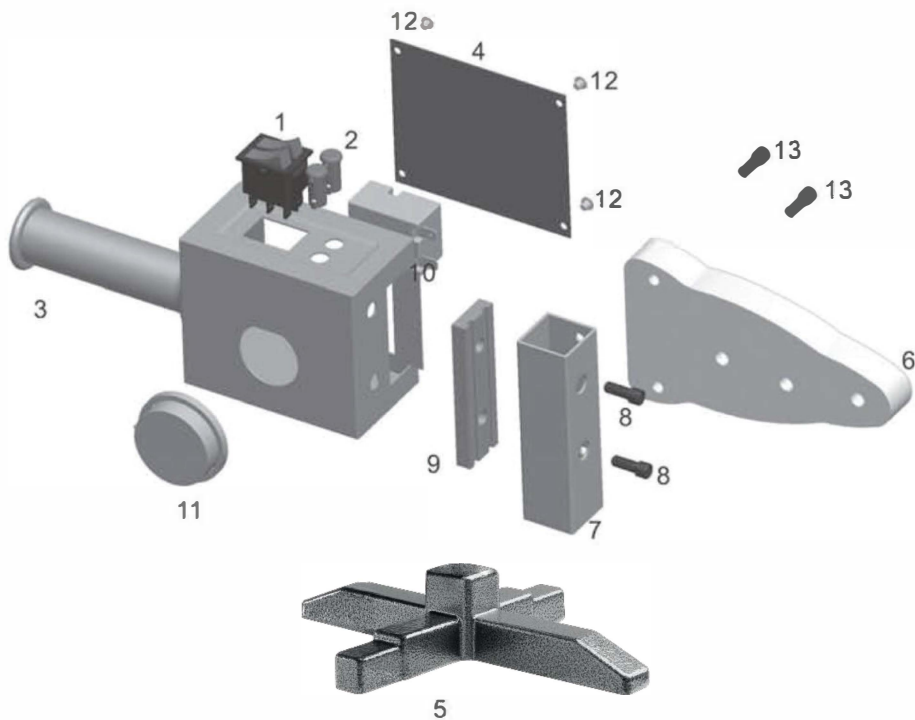
**Бележка:** Ако температурата е под 5°C, е необходимо 50% повече време за нагряване.

#### **IV. Внимание**

1. Моля, първо проверете външния капак и кабелите на машината. Ако са повредени, не използвайте машината.
2. Захранването трябва да е заземено.
3. Не се допуска в машината да прониква вода и различните видове течности. Забранено е да се ползва на открито в дъждовни дни.
4. Дръжте лесно запалимите вещества надалече.
5. На операторите категорично се препоръчва да носят ръкавици по време на работа.
6. За безопасността и добрата работа на устройството само професионалистите имат право да отварят машината или да регулират температурата.
7. Ако единият от индикаторите свети дълго време без да изгасва и да светне другият това означава, че устройството е в ненормално работно състояние. Прекратете работата и незабавно изключете захранването.
8. При повреда на машината, обърнете се към производителя или професионален сервиз за ремонт.

# ТТ328151, ТТ328151-4, ТТ328151-8

## Разглобен вид



## ТТ328151, ТТ328151-4, ТТ328151 -8

### Списък с резервни части

№.	Име на частта	Кол -во
1	Превключвател на захранването	1
2	Индикатор	1
3	Дръжка	1
4	Капак	1
5	Поставка	1
6	Нагревна плоча	1
7	Свързващо тяло	1
8	Фиксиращ винт	2
9	Изолираща плоча	1
10	Ключ за настройка	1
11	Копче на ключа за настройка	1
12	Гвоздеи	4
13	Фиксиращ винт	2

# TOTAL

One-Stop Tools Station

TOTAL

## ЕС Декларация за съответствие

С настоящото декларираме:

TOTAL TOOLS CO., PTE. LTD

No. 45 Songbei Road, Suzhou Industrial Park, Jiangsu, China

Този продукт съответства на най-важните изисквания и на други свързани разпоредби на съответните европейски директиви, основаващи се на приложими европейски хармонизирани стандарти. Всяка неоторизирана модификация на продукта отменя тази декларация.

Описание на продукта: Поялник за PPE тръби

TOTAL

Вид на продукта: TT328151

European Directives

2014/35/EU

2014/30/EU

European harmonized standards

EN 60335-1:2012+A11:2014+A13:2017+A1:2019+A2:2019+A14:2019

EN 60335-2-45:2002+A1:2008+A2:2012

EN 62233:2008

EN 55014-1:2017/A11:2020

EN 55014-2:2015

EN 61000-3-2:2019

EN 61000-3-3:2013/A1:2019

For and on behalf of  
TOTAL TOOLS CO., PTE. LTD.



Authorized Signature(s)

Дата/ Подпис:

24.10.2022

Длъжност:

Продуктов мениджър

No.45 Songbei Road, Suzhou Industrial Park, Jiangsu, China



# ГАРАНЦИОННА КАРТА

## ЕЛЕКТРОИНСТРУМЕНТИ



Купувач:

Адрес:

Тел.:

Фактура N/Дата:

Подпис.:

Тип на продукта/ Модел

Сериен номер

При предаване инструментът бе изпробван в присъствието на КУПУВАЧА и бе констатирано, че е в изправно състояние и е годен за експлоатация

### Сервизен картон

Дата на постъпване

Описание на дефекта/ Извършен ремонт

Дата на издване

Подпис



# ГАРАНЦИОННИ УСЛОВИЯ КЪМ ТЪРГОВСКА ГАРАНЦИЯ

## Задължителни документи:

Гаранционна карта  
Копие от фактура/ касова бележка

## От гаранцията са изключени:

Части и консумативи, които подлежат на причинено от използването износване, като грес, масло, четки, кабели, патронници, ремъци, вериги, гумени плотове, лагери, о-пръстени, сервизни пакети за профилактика и други.  
Всички стъклени, гумени и други износващи се възли, които подлежат на причинено от използване износване.

## УСЛОВИЯ НА ГАРАНЦИЯТА

1. Гаранционният срок е 24 месеца за физически лица и 12 месеца за юридически лица.
2. Гаранционният срок на батерията и зарядното устройство е 12 месеца.  
Гаранционният срок започва да тече от датата на издаване на настоящата гаранционна карта. Фактурата и гаранционната карта се запазват от КУПУВАЧА до изтичане срока на гаранцията.
3. Гаранционният срок се удължава с времето на престой на машината в сервиз.
4. Задължение на КУПУВАЧА е:
  - 4.1. Да спазва изискванията на фирмата-производител и приложените условия за експлоатация на машината.
  - 4.2. Да не допуска груба и некомпетентна експлоатация на машината, както и ремонтни работи от страна на други лица и организации, освен изрично оторизираните от фирма ИТТ България ЕООД.
  - 4.3. Да не допуска нарушаване на фабричната маркировка.

## ВНИМАНИЕ!!!

Гаранцията не покрива повреди, причинени от нормално физическо износване, от претоварване и от работа, несъобразена с експлоатационния режим на съответния клас машини.

Гаранцията отпада когато:

1. В случай на нарушаване на изискванията по т. 4.
2. При повреди, причинени от непреодолима сила, стихийни бедствия или други случайни събития.
3. Повреди, причинени не по вина на ПРОДАВАЧА, а длъжащи се на лош транспорт, лошо съхранение, неизправност или колебания в ел. мрежа и неспазване на указанията за експлоатация, както и работа в недопустими климатични условия, се отстраняват за сметка на КУПУВАЧА.
4. При вътрешни механични или електрически повреди, причинени от претоварване в резултат на прекалено продължителна работа без почивка за инструмента или на силен натиск.
5. Не е представена оригинална гаранционна карта, доказваща мястото и датата на закупуване на машината, както и документ удостоверяващ покупката.
6. Не са попълнени всички данни в гаранционната карта, липсва печат на фирмата или има несъответствие между данните от картата и тези на машината, липсваща табела с данните върху машината.
7. Машината е отваряна по време на гаранционния срок извън оторизирания за целта сервиз.

Независимо от търговската гаранция продавачът отговаря за липсата на съответствие на потребителската стока със договора на продажба съгласно гаранцията по чл. 112-115.

В случай на необходимост от гаранционно обслужване се обрънете за съдействие към сътрудниците на търговския обект, откъдето сте закупили инструмента - детайли за адреси и контакти ще намерите на адрес [www.itt.bg](http://www.itt.bg) или посетете на място оторизираните гаранционни сервизи.

## ГАРАНЦИОНЕН СЕРВИЗ:

### ИТТ БЪЛГАРИЯ ЕООД

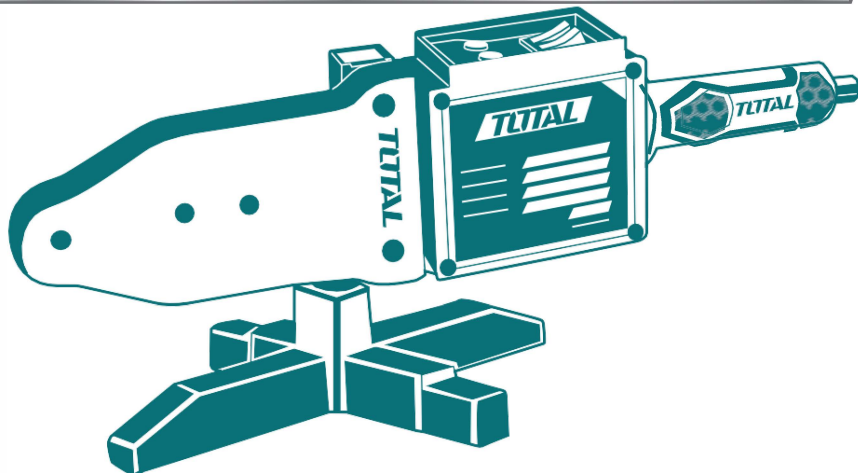
гр. Стара Загора  
Хрищенско шосе 30

тел.: 042/ 66 10 35

# TOTAL

One-Stop Tools Station

TOTAL



## МАШИНА ЗА ЛЕПЕНЕ НА ТРЪБИ

[www.totalbusiness.com](http://www.totalbusiness.com)

TOTAL TOOLS CO., PTE. LTD.

No.45 Songbei Road, Suzhou Industrial Park

Произход: PRC

Вносител: ИТТ България ЕООД,

BG-6000 Стара Загора, Хрищенско шосе 30, ЕИК:

BG123115379,

[sales@itt.bg](mailto:sales@itt.bg), [www.itt.bg](http://www.itt.bg)

Сервиз: [service@itt.bg](mailto:service@itt.bg), тел.: 042/661 035