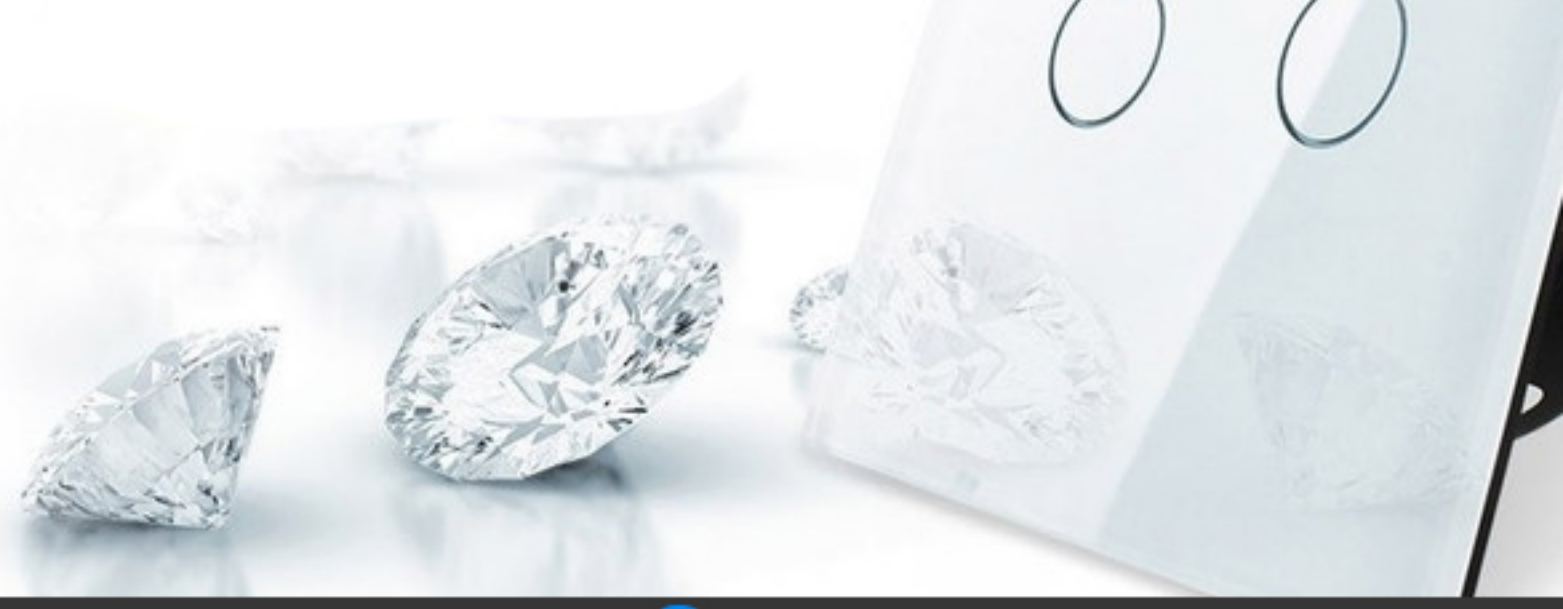


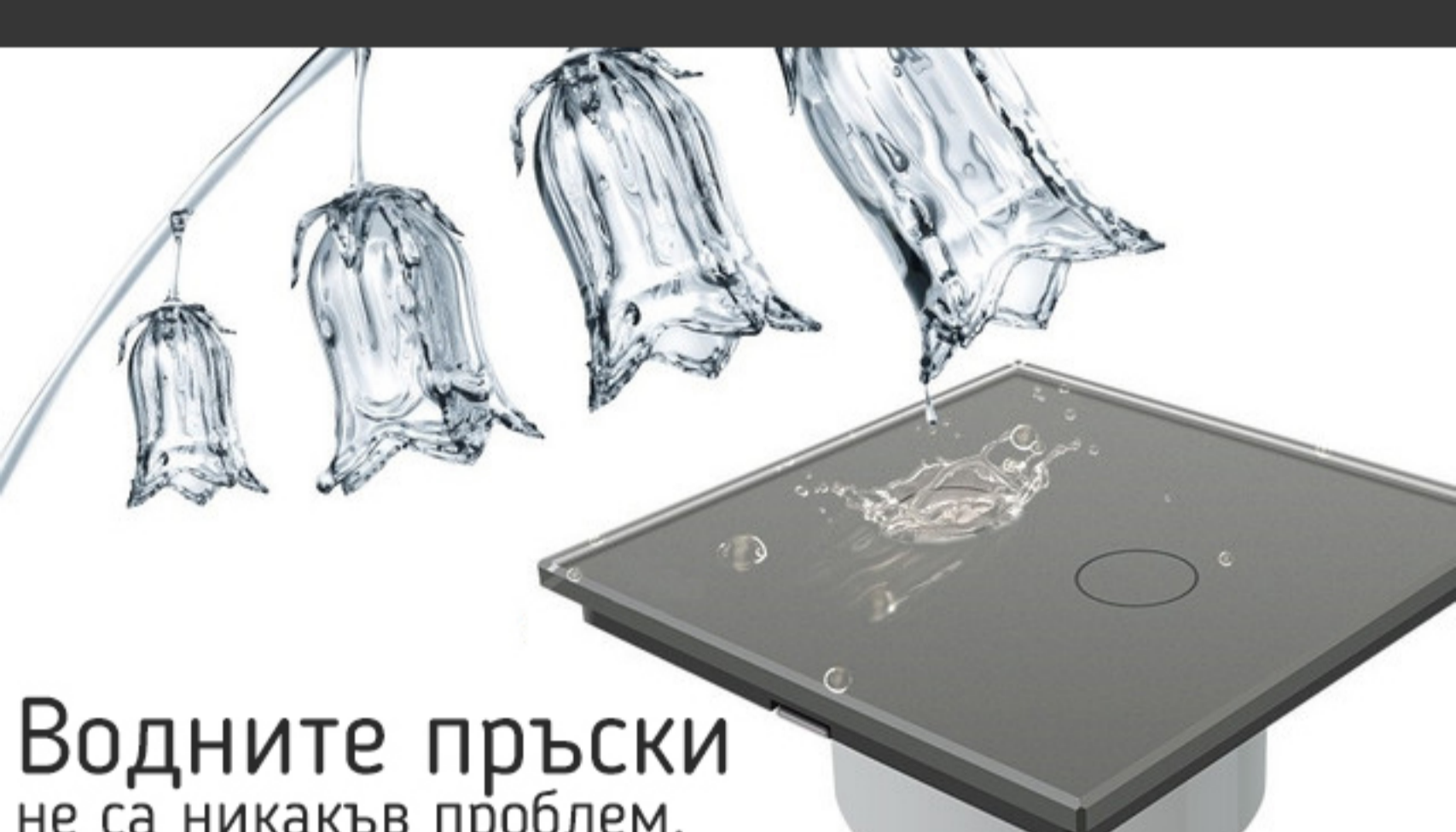
Закалено стъкло,
което само диамант може да
надраска.



Стъкления панел



- почиства се лесно
- не променя своя цвят
- стилно и красиво



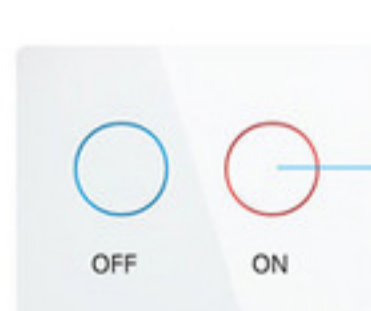
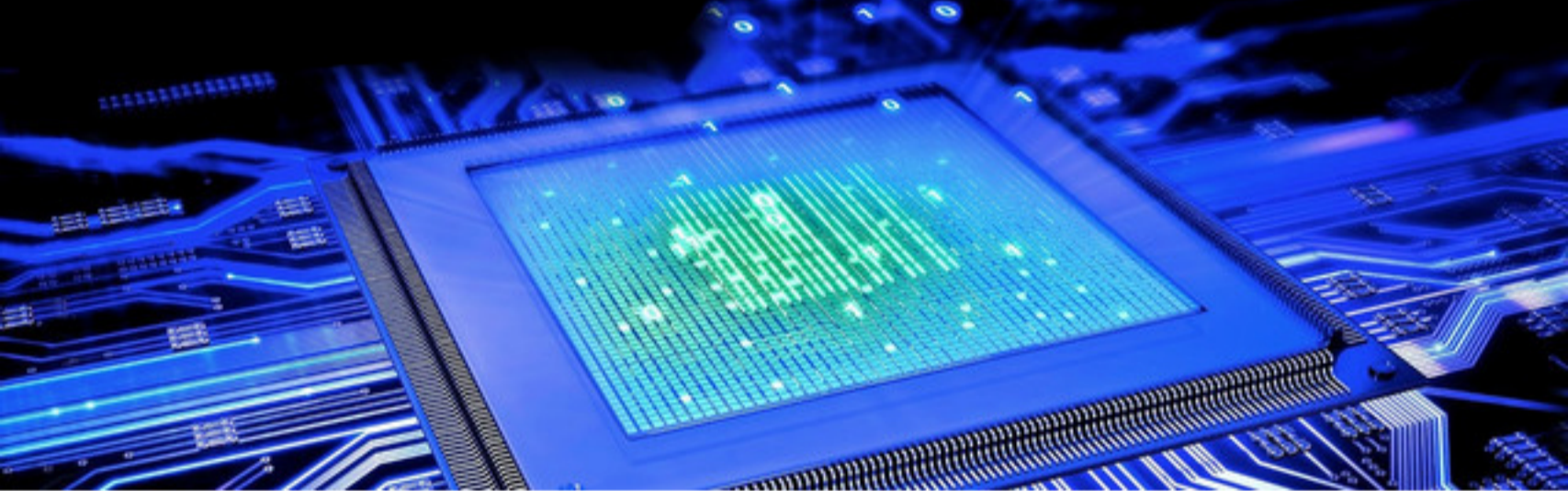
Водните пръски
не са никакъв проблем.

Чувствителен сензор
и най-лекото докосване ще включи
осветлението. Или ще го спре.



Устойчив на горене
до 300 градуса.

Интелигентен процесор



Светещ сензорен бутон

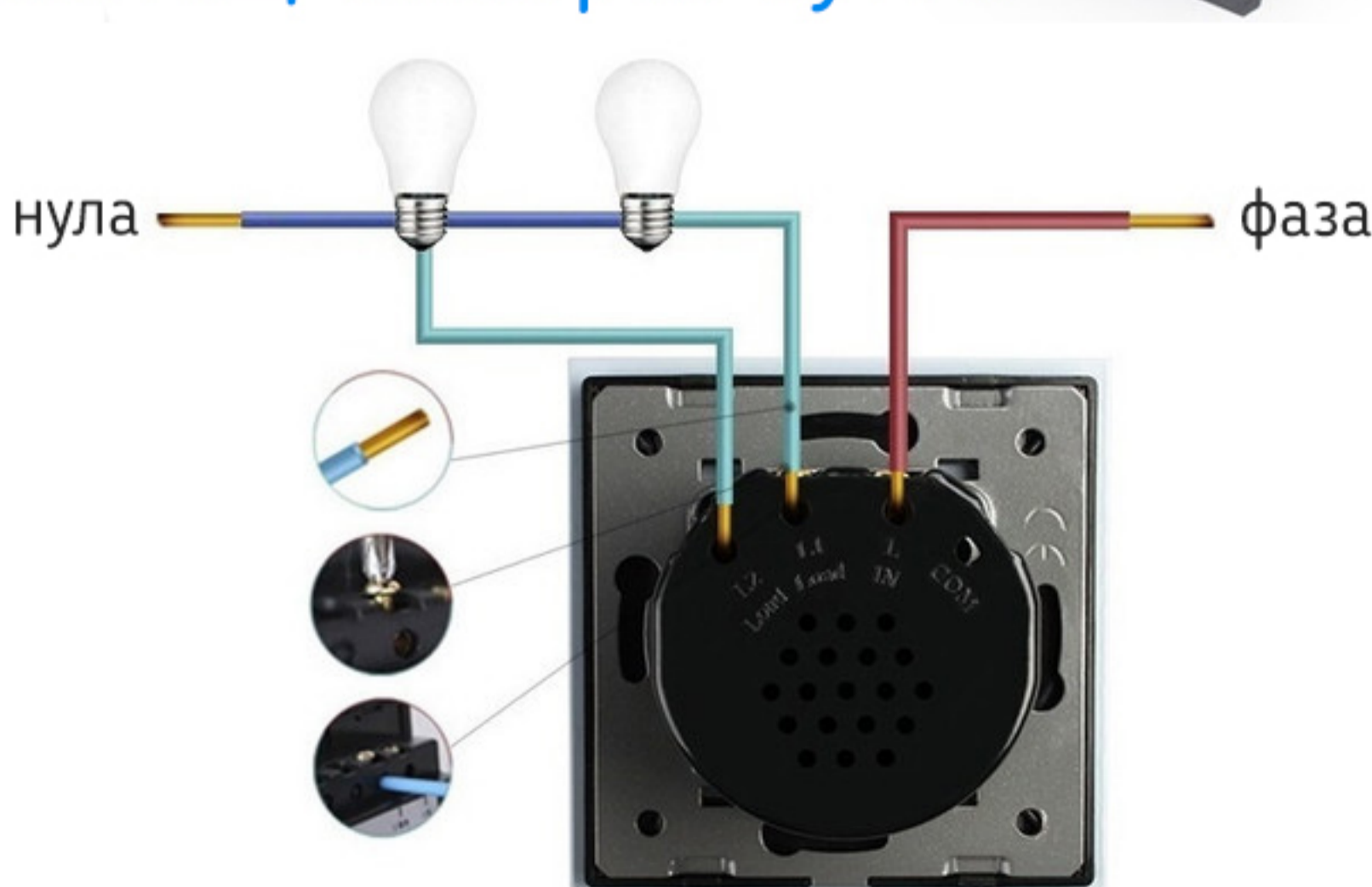


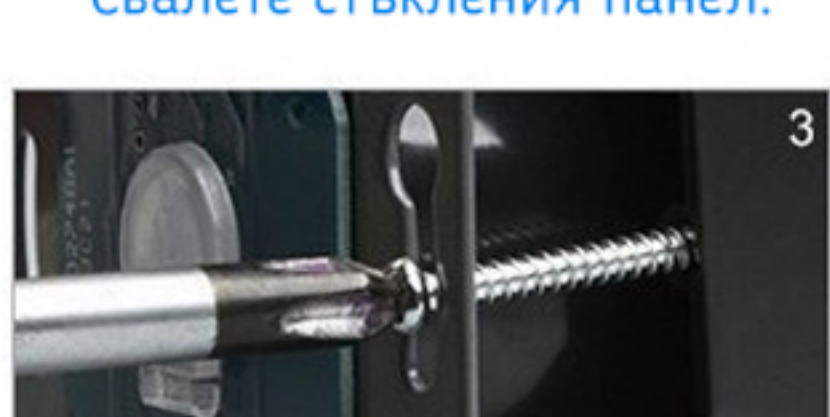
Схема на свързване на две осветителни тела.



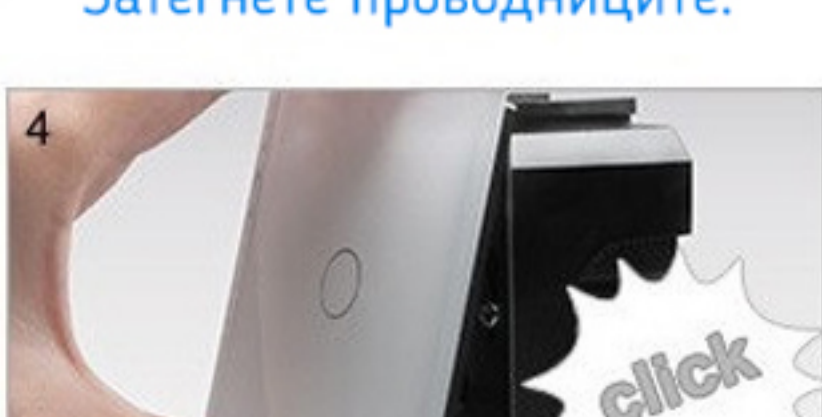
Свалете стъкления панел.



Затегнете проводниците.



Монтирайте модула в кутията.



Щракнете панела за модула.